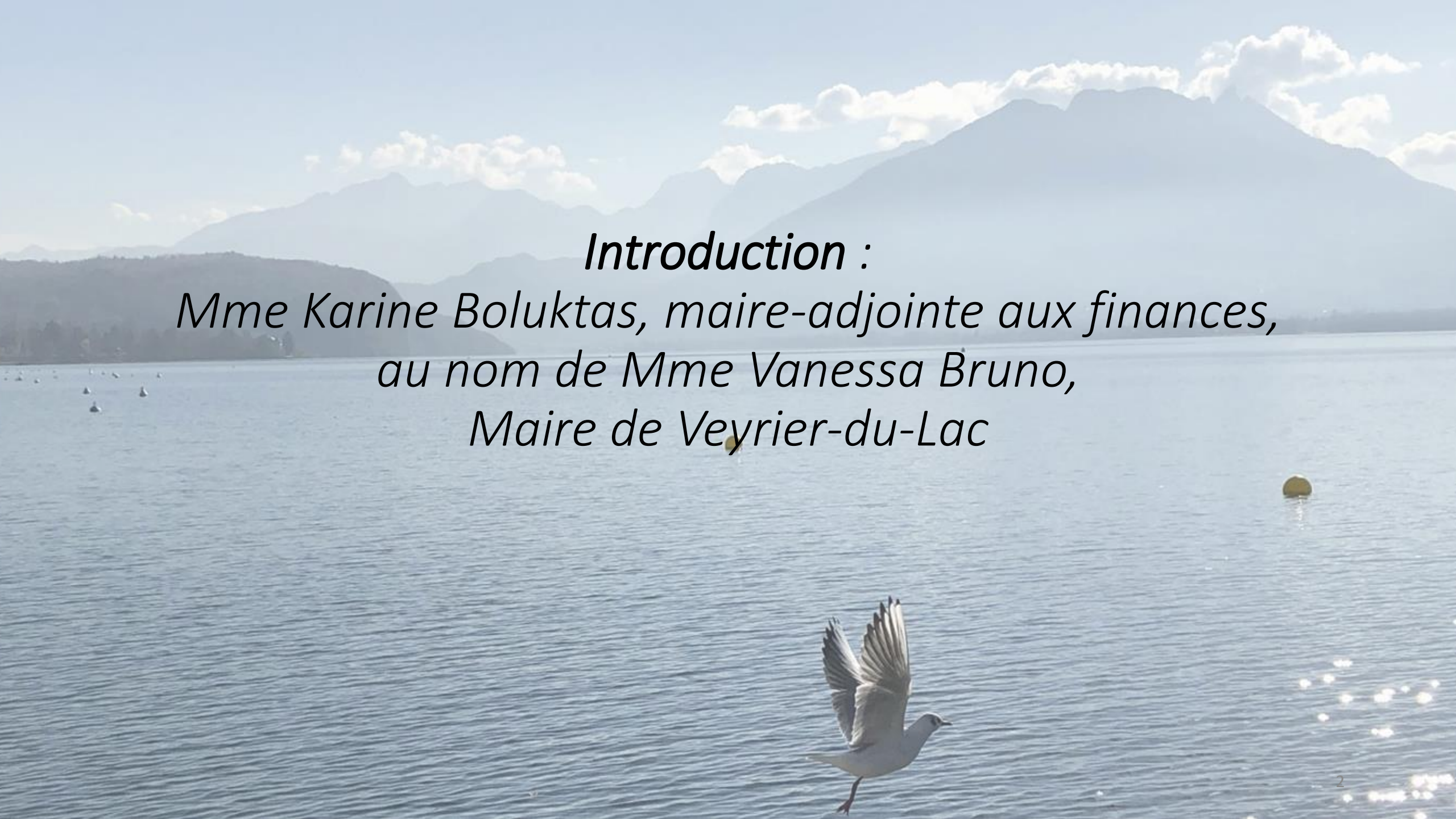




# Réunion publique du 30 juin 2022

## PROJET ROUTE DE LA CORNICHE :

- **Enfouissement des réseaux secs**
- **Réfection du réseau d'eau pluviale**
- **Réfection de l'éclairage public**
- **Réfection des enrobés**
- **Création d'une zone de rencontre à vitesse limitée**

The background of the slide is a scenic landscape. In the foreground, a white seagull is captured in mid-flight, its wings spread wide, positioned in the lower right quadrant. The middle ground is dominated by a large, calm body of water, likely a lake, with a few small buoys visible. In the distance, a range of mountains stretches across the horizon under a clear blue sky with scattered white clouds. The overall atmosphere is peaceful and natural.

***Introduction :***  
*Mme Karine Boluktas, maire-adjointe aux finances,*  
*au nom de Mme Vanessa Bruno,*  
*Maire de Veyrier-du-Lac*

# 1. Objectifs / portée du projet

## Réseaux secs

- Ligne aérienne  
Moyenne tension  
ENEDIS
- Réseaux téléphoniques  
(fibre), électricité basse  
tension et éclairage  
public (Commune et  
Syane)

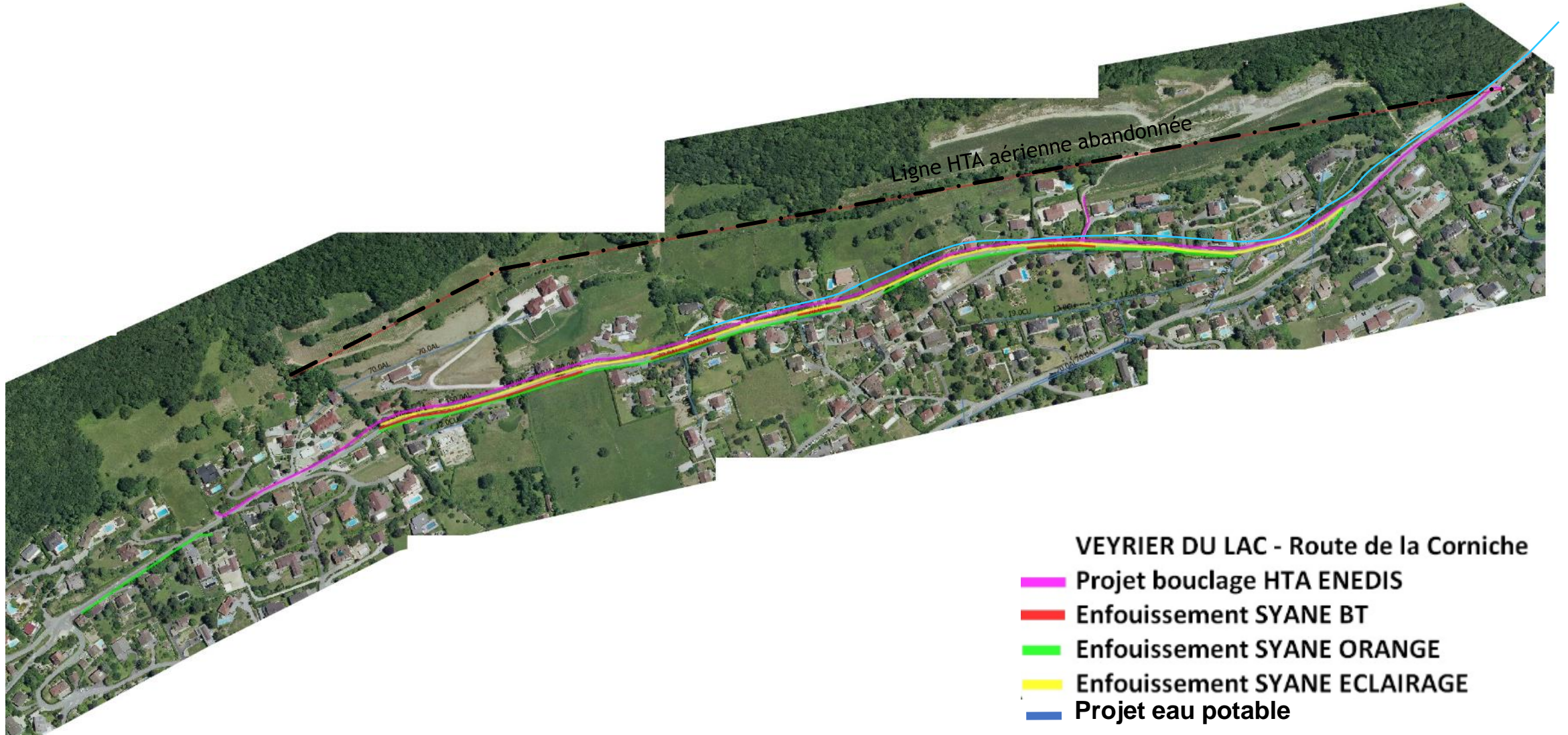
## Réseaux humides

- Adduction d'eau ultra-  
filtrée vers Menthon  
et Talloires (Grand  
Annecy)
- Reprise /  
redimensionnement  
du réseau d'eau  
pluviale (Commune +  
Grand Annecy)

## Voirie

- Améliorer la sécurité  
des déplacements :  
création d'un nouveau  
profil de voirie  
véhicules/piétons/  
cyclistes
- Réduire la vitesse /  
circulation apaisée
- Limiter le délestage
- Valoriser la promenade  
panoramique

## 2- Rappel de l'emprise des travaux



# 3- Les trois tranches de travaux

- Tranche Ferme :
  - De la RD909 au chemin des Mottes : 770m
  - Durée estimée : 12 mois
- Tranche optionnelle 1 :
  - Du chemin des Mottes au ruisseau du Baret : 350m
  - Durée estimée : 7 mois
- Tranche optionnelle 2 :
  - Du ruisseau du Baret au croisement route des Daudes : 400m
  - Durée estimée : 10 mois

**=> La décision de réaliser les 3 tranches a été prise**

**=> Interruption des travaux en période estivale**

# 4- Organisation du projet

- « Un GROUPEMENT DE COMMANDE » coordonné par le SYANE réunit les 4 maîtres d'ouvrages :
- ENEDIS - *M. Jean-Marc DUVAL, Interlocuteur collectivités*
  - Le GRAND ANNECY (eau potable) - *M. David SANDOZ, Direction de l'eau*
  - Le SYANE - *M. Laurent Bour, conducteur d'opérations* - *M. Ludovic PEIGNAUX, chargé de projet BE*
  - La Commune de Veyrier-du-Lac - *Groupe de travail commission travaux V. Bruno, M. Madar, P. Franck, P. Magnin*
    - *La commune de Veyrier-du-Lac assure également la maîtrise d'ouvrage pour le compte du Grand Annecy - Compétence eaux pluviales (convention de délégation de maîtrise d'ouvrage)*
    - *Le Cabinet Profils Etudes - M. Geoffrey Didone assure la maîtrise d'œuvre pour la commune*
- **Coordination**
  - **Appels d'offres**
  - **Répartition des lots communs**



***M. Jean-Marc DUVAL***

***Interlocuteur collectivités***

# Projet d'enfouissement de ligne 20kV

Suppression de la ligne 20kV aérienne  
entre les postes PERIL et MAPENNAZ

enedis

30 juin 2022 – Mairie de Veyrier-du-Lac



# Une ligne HTA 20kV de 1,4km qui sera enfouie

Dans le cadre de sa politique Plan aux Aléas Climatiques, Enedis investira **222k€** pour l'enfouissement de la ligne 20kV sur les hauteurs de Veyrier du Lac.

La reprise des postes de transformation HTA/BT sera réalisée via une liaison souterraine construite sur la route de la corniche.

Pour optimiser l'intervention sur la voie publique, ces travaux seront intégrés dans un projet d'aménagement du territoire global (Mairie / Grand Annecy / Syane).

Tous les déplacements d'ouvrages BT et HTA liés à l'aménagement du territoire associé, seront pris en charge par Enedis et intégrés au projet.

## La dernière ligne 20kV aérienne de la commune sera enfouie

Suite à ces travaux de pose de réseau 20kV souterrain, il n'y aura plus de ligne Haute tension sur la commune de Veyrier du Lac.

- \*Réseaux 20kV (HTA) souterrains représentés en pointillés colorés/blanc
- \*Réseaux 20kV HTA aérien représenté en ligne rouge



# Projet de pose du réseau 20kv souterrain et dépose de l'aérien

# Enfouissement HTA route de la corniche

- **1525m de réseaux HTA aérien déposés**
- **1800 m de réseaux HTA souterrain posés**
- **10 supports déposés**

# Échéances du projet













MERCI POUR VOTRE ATTENTION

Retrouvez-nous sur Internet



[enedis.fr](https://enedis.fr)



[enedis.officiel](https://enedis.officiel)



[@enedis](https://twitter.com/enedis)



[enedis.officiel](https://enedis.officiel)



***M. David SANDOZ***

***Direction de l'eau***

# Travaux d'eau potable Interconnexion des réseaux d'eau potable de Veyrier-du-Lac et de Menthon-Saint-Bernard

# Objectifs du projet

- **Sécuriser l'alimentation en eau potable de la commune de Menthon-Saint-Bernard**
- **Dans un second temps, des communes de Bluffy et Talloires-Montmin**

*Continuité des travaux réalisés sur Veyrier-du-Lac en 2014 et 2016/2017 – raccordement de la commune aux usines d'ultrafiltration (Espagnoux et la Tour)*

## Modalités

- **Transfert d'eau à partir du réservoir de Chevennes, pose d'une conduite de transport en ø 300 mm sur 2,5 km**



# Plan de l'interconnexion



# Description des travaux d'eau potable

- **Pose d'une nouvelle canalisation Ø 300 mm en fonte sur 1 595 ml**

- 770 ml sous la route de la corniche

- 825 ml sous la RD 909

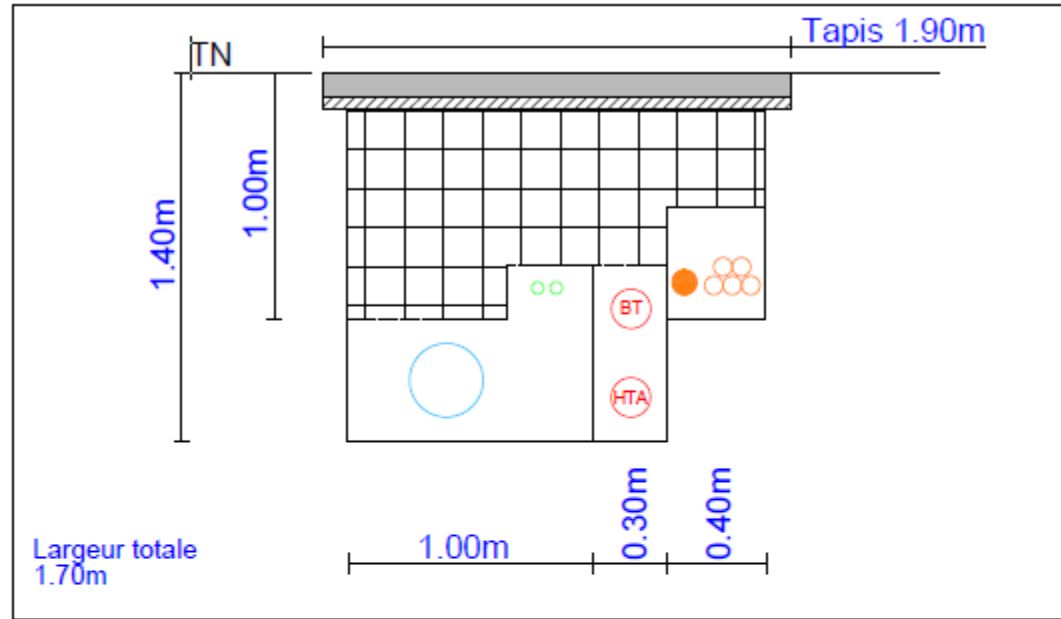
- **Renouvellement de 21 branchements (avec pose de regard compteur en limite de propriété)**

Indépendant de la pose de la nouvelle conduite, branchements rénovés à partir de la conduite existante route de la Corniche

- **Renouvellement d'un poteau incendie**



# Coupe type de tranchée « commune »



▭ Sable

▧ GNT 0/60

▨ 0.315

■ Enrobé

○ Télécommande eau potable - TPC Ø50

○ Conduite AEP Ø300

○ ENEDIS

● SYANE - Eclairage Public

○ SYANE - TELECOM





*M. Laurent Bour, conducteur  
d'opérations*

*Ludovic PEIGNAUX, chargé de  
projet BE*

**ENFOUISSEMENT RESEAUX SECS:**

BASSE TENSION

ECLAIRAGE PUBLIC

FRANCE TÉLÉCOM



# Les Maitrises d'ouvrages ( MOA)

## ▶ Groupement de commande entre :

- ▶ Commune de Veyrier du Lac
- ▶ Grand Annecy ( Eau potable)
- ▶ Syane
- ▶ ENEDIS

## ▶ Maitrise d'œuvre (MOE):

- ▶ Profil Etudes ( Commune de Veyrier du Lac)
- ▶ Grand Annecy ( MOE interne)
- ▶ Geoprocess ( Syane)
- ▶ ENEDIS ( MOE interne)

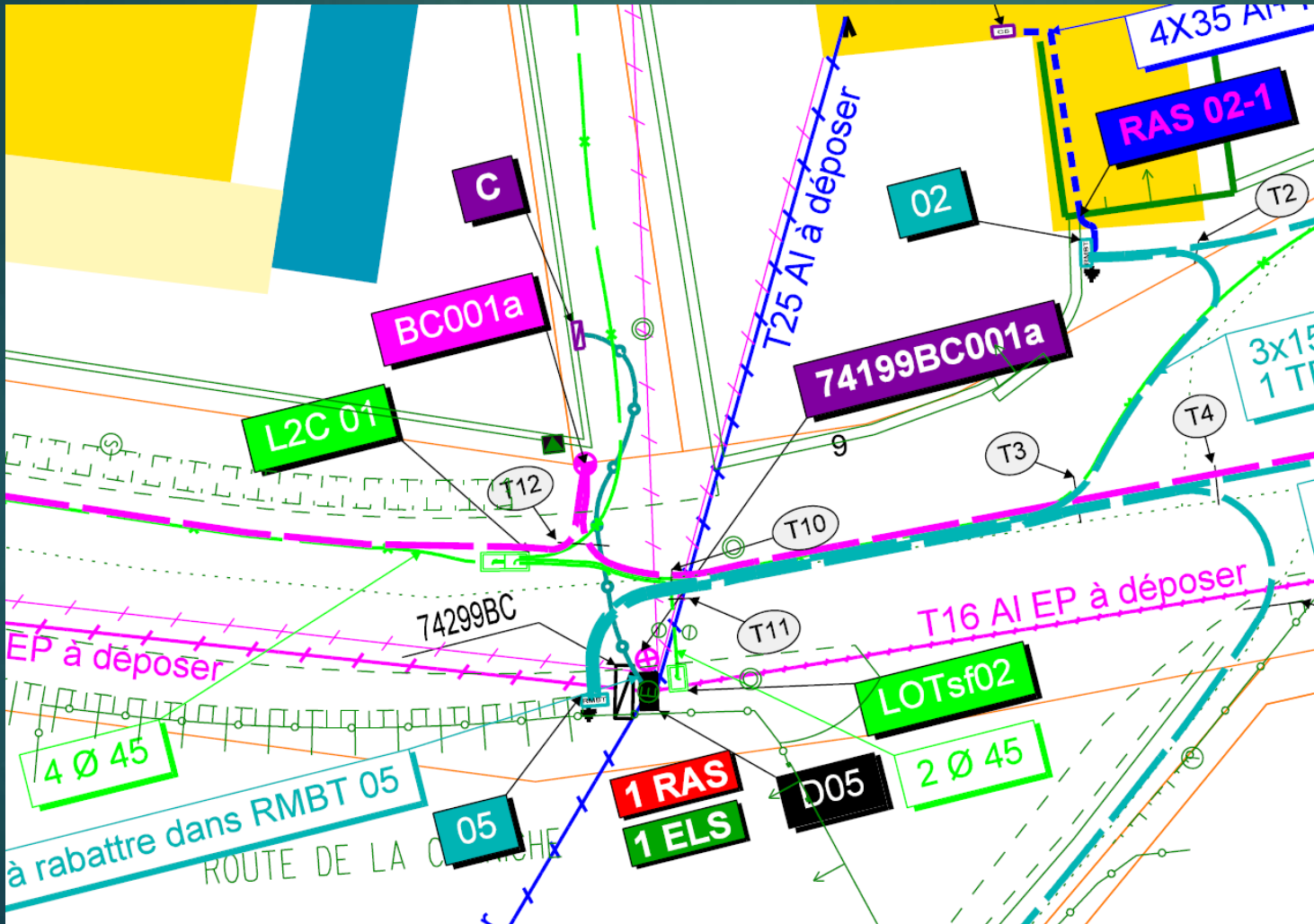
# La consultation des entreprises (DCE)

- ▶ Il a été défini 3 lots séparés:
  - ▶ Lot Terrassement-Génie-civil
  - ▶ Lot Bordures-Enrobés
  - ▶ Lot Génie-électrique
  
- ▶ But:
  - ▶ Avoir 1 seule entreprise par lot et par MOA
  - ▶ Mutualiser et baisser les coûts de travaux
  - ▶ Optimiser les délais de travaux

# Les tranches de travaux

# TRANCHE FERME

## RD909/Chemin des Mottes



Légende réseaux Eclairage

	Existant	Projeté	Abandonné
Souterrain			
Equipement	Existant	Projeté	Dépose
Massif			
Regard			

Légende réseaux ORANGE

	Existant	Projeté	Abandonné
Souterrain			
Equipement	Existant	Projeté	Dépose
Borne			
Regard			
Chambre			

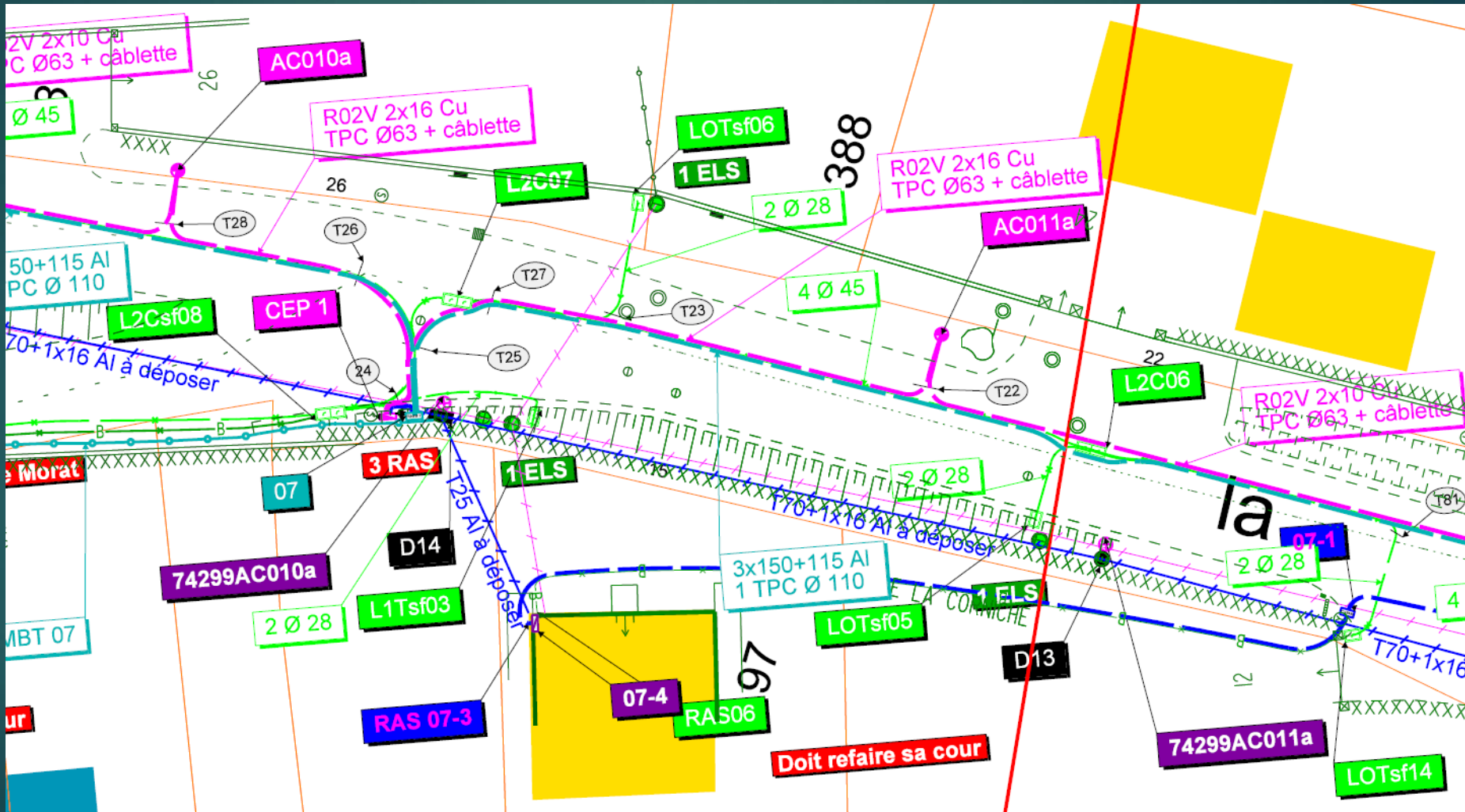
Légende

		Existant	Projeté	Abandonné
HTA	Souterrain			
	Aérien			
BTA	Souterrain			
	Aérien			

Branchement BT		Coffret existant	
Téléreport		Coffret à déposer	
Fourreau			
Coffret réseau		Support	Existant
Coffret Branchement		Béton	
MALT		Bois simple	
Boîte souterraine HTA		Bois jumelé	
Boîte souterraine BT		Bois contre fiché	
		Dépose	

# TRANCHE FERME

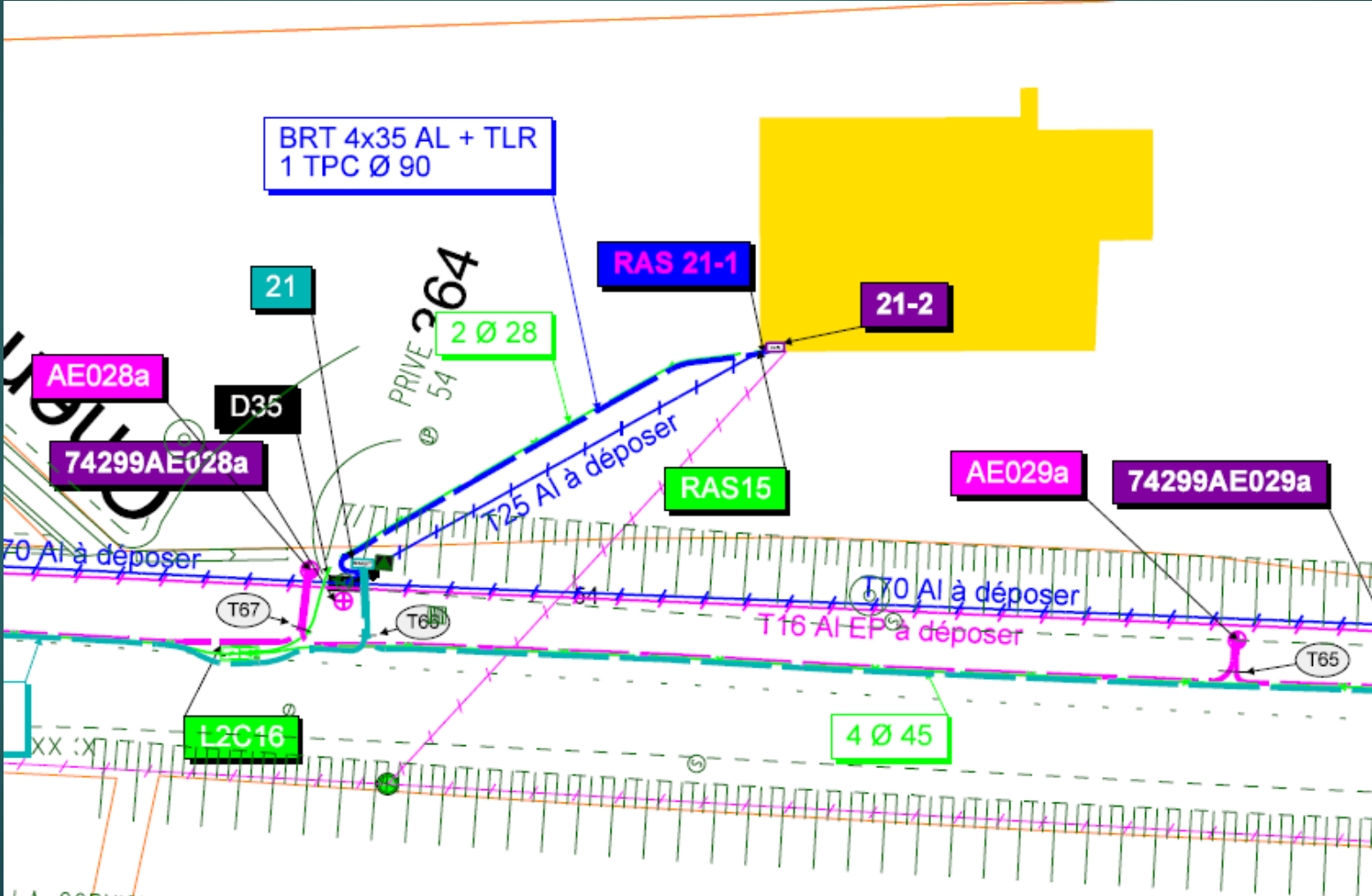
## RD909/Chemin des Mottes





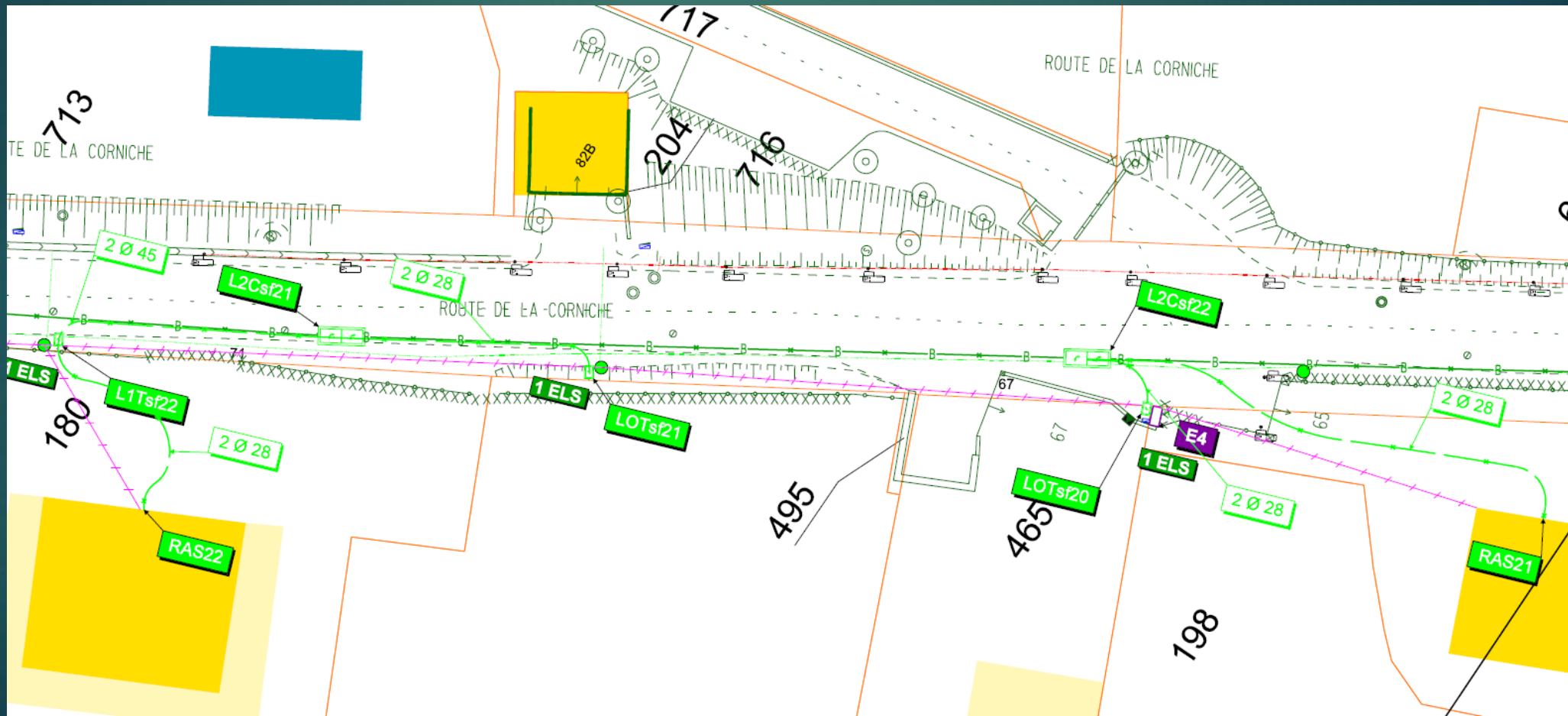
# TRANCHE OPTIONNELLE 1

## Chemin des Mottes/Ruisseau de la Brune



# TRANCHE OPTIONNELLE 2

## Ruisseau de la Brune/Carrefour Route du Mont Veyrier







## Quelques explications concernant les futurs travaux :

L'enfouissement des réseaux consiste en la dépose de tous les câbles aériens d'électricité, de téléphone et d'éclairage public ainsi que la suppression de tous les supports concernés tels que poteaux béton, poteaux bois, potelets sur toiture ou consoles sur façade.

Ces infrastructures sont remplacées par des réseaux posés en souterrain et sous voirie. Dans la mesure du possible, la pose en domaine public est privilégiée. Toutefois, il peut arriver qu'une parcelle privée soit impactée d'où un projet de convention.

La reprise du branchement par l'entreprise se fait à l'extérieur de votre habitation sur le branchement existant. L'entreprise n'intervient pas dans les logements.

**NOTRE ETUDE NE PORTE EN AUCUN CAS SUR LES COMPTEURS LINKY. NOUS N'INTERVENONS PAS SUR VOTRE COMPTEUR INTERIEUR.**

Les travaux ayant été commandés par votre Commune, vous n'avez **pas de frais à votre charge**.

Exemple de coffrets pouvant concerner votre parcelle :	Exemple d'un coffret :	En situation :
<p><b>CCPI</b> (Coupe-Circuit Principal Individuel) Appelé sur les plans : CIBE</p> <p>Son rôle est de permettre une coupure d'électricité rapide depuis le domaine public en cas d'urgence</p>		
<p><b>REMBT :</b> (Raccordement Emergent Modulaire Basse Tension)</p> <p>Son rôle est de permettre d'intégrer en un point unique, dans une même enveloppe, les équipements électriques nécessaires à l'exploitation d'un réseau basse tension, de distribution et de branchement</p>		
<p><b>Exemple de chambre télécom</b> pouvant concerner votre parcelle :</p> <p>Coffre placé dans une cavité souterraine et qui permet de tirer et de raccorder des lignes enterrées de télécommunication.</p> <p>Les chambres télécom permettent une intervention plus facile sur les réseaux en cas de panne ou de raccordement</p>		

Nota : Les coffrets et/ou les chambres télécom représentés sur les plans en dernière page des conventions, ne sont pas à l'échelle. Le plan sert uniquement à vous aider sur la nature des travaux qui seront effectués.

INGENIERIE ET CONSEIL EN INFRASTRUCTURES - DETECTION ET GEOREFERENCEMENT - SIG

Agence  
**GeoProcess**  
43 rue du Val Vert - Semblé - 74100 AMBÉCY  
Tél: 04 76 43 52 81 - Mail: agence@geoprocess.fr  
SAS au capital de 50 000€ - SIRET: 309 817 236 000 29 - RCS Ambrey 0 389 817 204 - APE 71 12Z - TVA INTR: 309 817 236

Agence  
**GeoProcess**  
Axe Sud 33 rue Pierre Joliet Curie - 28120 EYBENS  
Tél: 04 76 43 50 40 - Mail: agence@geoprocess.fr





***M. Geoffrey DIDONE***

***Maîtrise d'œuvre pour la  
commune***



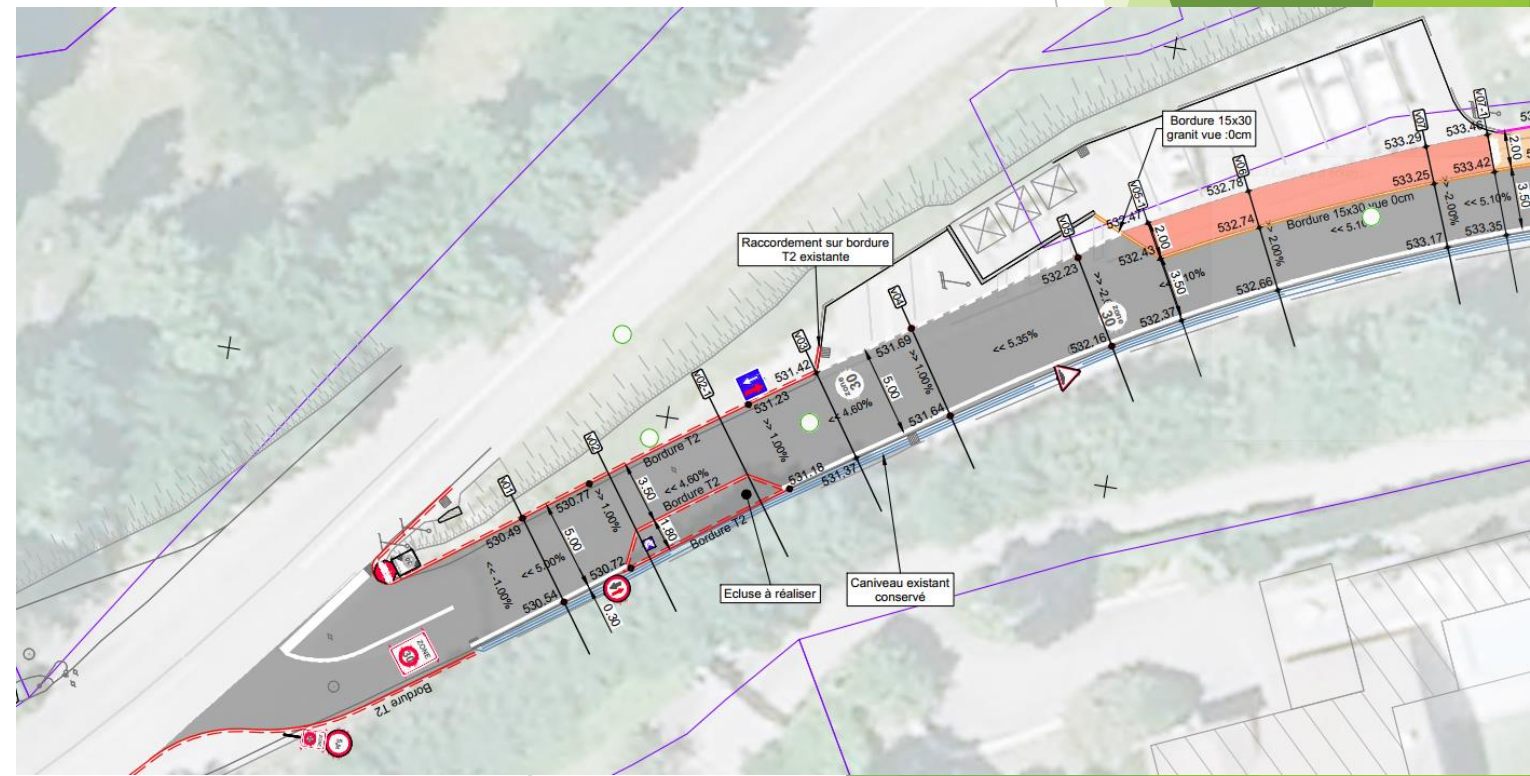
## Principes généraux des aménagements de voirie :

- ✓ Réduire la vitesse des véhicules motorisés
- ✓ Intégrer des modes (piétons / cycles)
- ✓ Gestion des eaux pluviales

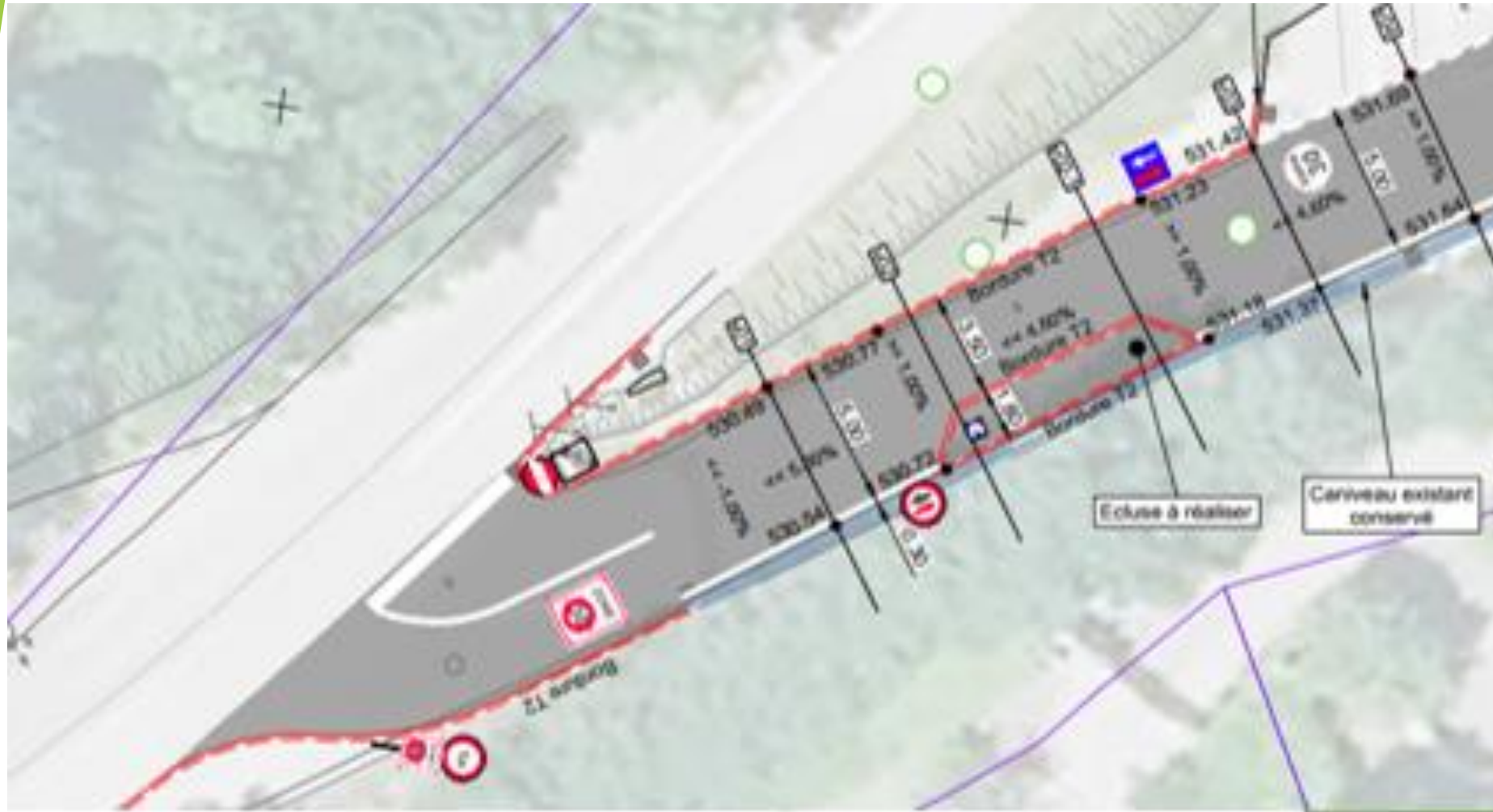
→ Création et mise en conformité des ralentisseurs existants

→ Modification du carrefour avec la route de Thônes (passage d'un carrefour en Y à un carrefour en T) afin d'obliger les véhicules entrant à ralentir

→ Création d'un espace partagé type Zone 30 (compromis et équilibre entre circulation motorisée et vie locale)



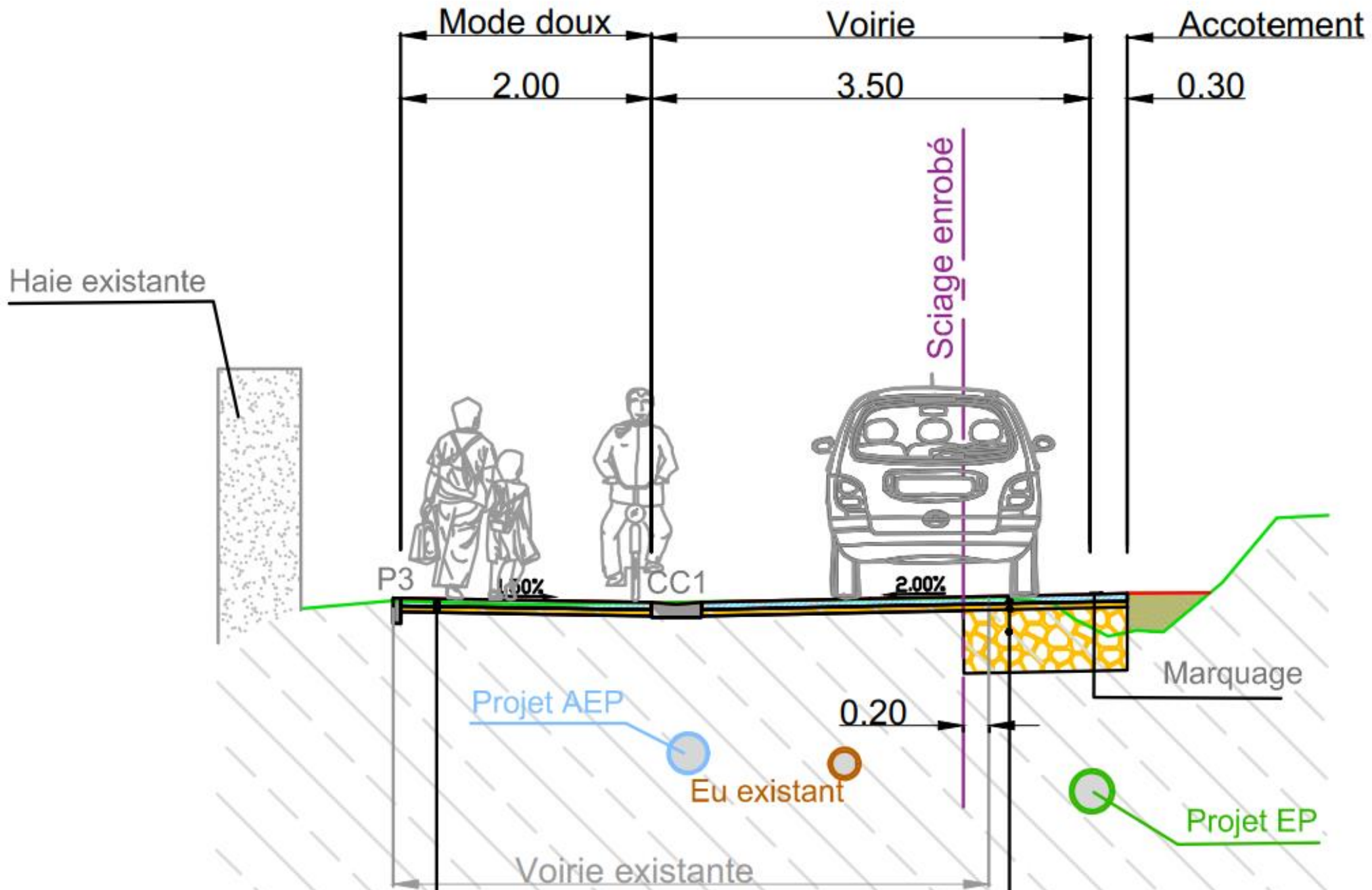
# Croisement route de la Corniche / RD909 route de Thônes



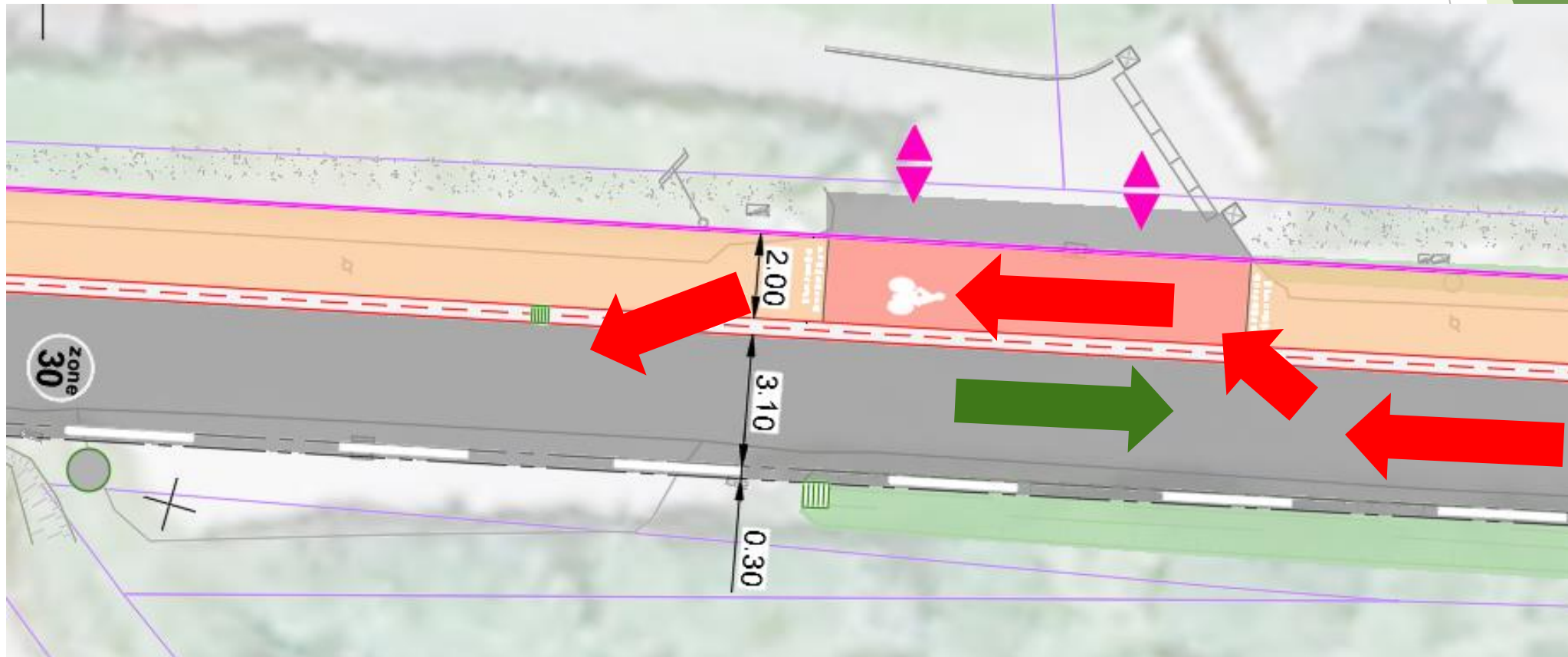
## **PROFIL EN TRAVERS RETENU ZONE 30:**

**→ Création d'un Mode doux (piétons / cycles) : largeur 2,0m coté lac**

**→ Voie unique bidirectionnelle: largeur 3,50m intégrant un caniveau de délimitation**



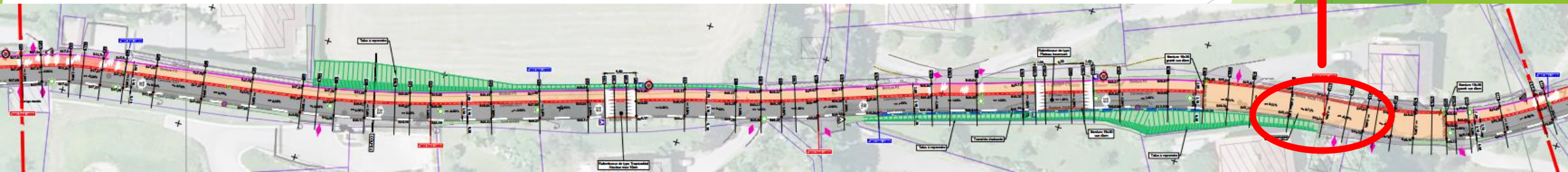
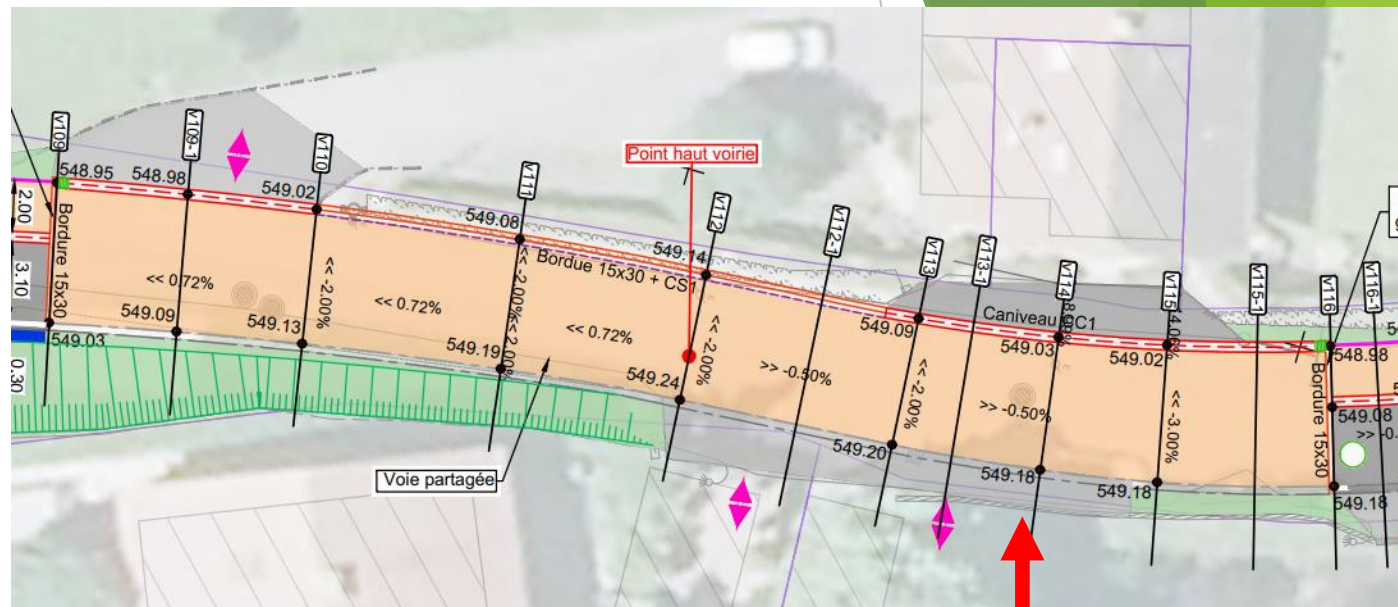
✓ Une voie bidirectionnelle avec possibilité de croisement :  
le véhicule rouge se déporte sur le mode doux pour  
permettre le croisement





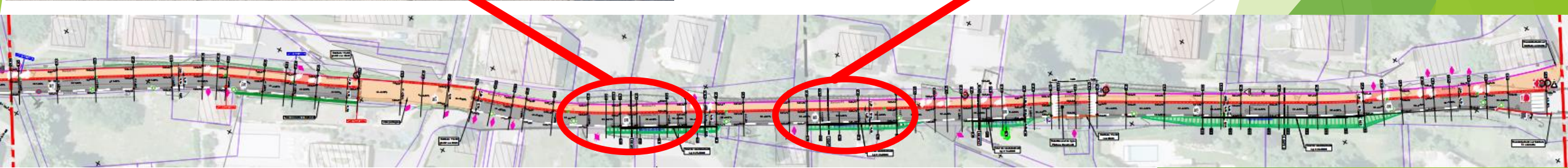
# TRANCHE OPTIONNELLE 1 - Chemin des Mottes / Ruisseau du Baret

- ✓ Section courante à 5,50m
- ✓ Zone partagée à 4,80m au plus étroit



## TRANCHE OPTIONNELLE 2

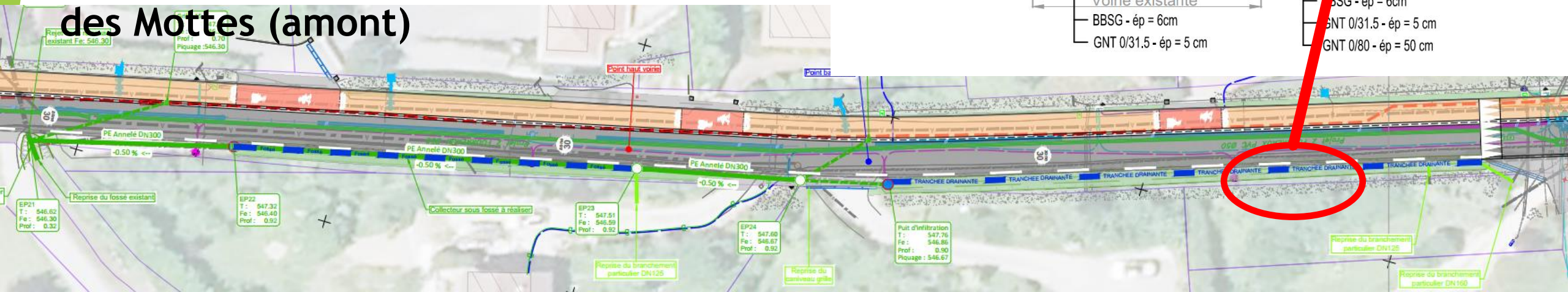
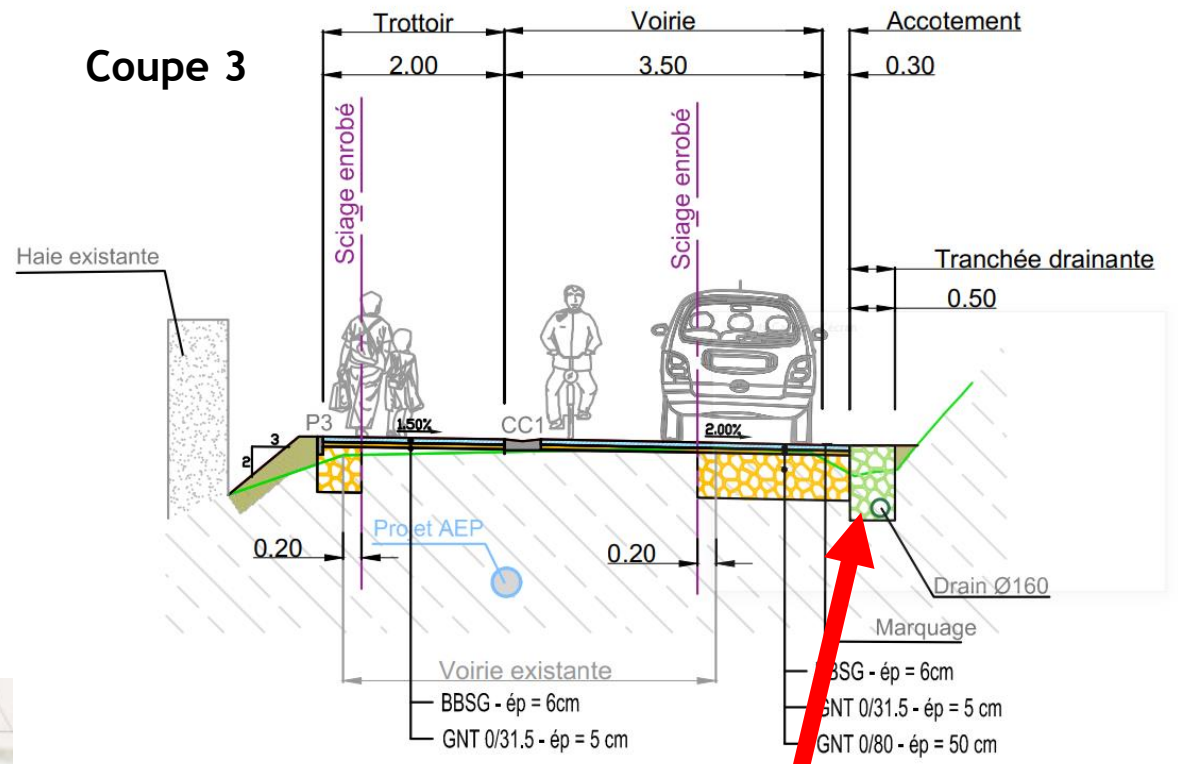
- ✓ A partir du Chemin du Péril : le maintien de la section courante à 5,50m nécessite des murs de soutènement ponctuels (110ml)



# Récupération des Eaux Pluviales :

- ✓ Conserver (ou créer) autant que possible les fossés ou tranchées drainantes
- ✓ Création d'ouvrage de rétention sous chaussée des eaux pluviales pour limiter les débits en aval
- ✓ Réalisation d'un nouveau réseau
- ✓ Création d'un piège à cailloux / chemin des Mottes (amont)

Coupe 3



## TRAITEMENT MODE DOUX ET DES ENTREES

- ✓ Enrobé grenailé granulat calcaire
- ✓ Marquage des entrées / sortie + complément résine



# *Planning prévisionnel et estimations budgétaires*

# Où en sommes-nous?

- Phase projet validée par les 4 membres du groupement
- Dossier de consultation des entreprises (DCE) et règlement de la consultation en cours d'élaboration
- AAPC : avis d'appel public à la concurrence : 18/07/2022
- Réception des offres : 05/09/2022
- Attribution des marchés : mi-octobre
- Début des travaux : Janvier 2023
- Durée estimative des travaux : 18 mois avec interruptions estivales

# Budget estimatif du projet

	<i>en k€ TTC</i>	Budget total TTC	Dont commune de Veyrier
LOT 1	Genie civil	2 591	369
LOT 2	Bordures et enrobés	703	514
LOT 3	Genie Electrique	300	
LOT 4	Eclairage public, BT, telecom	923	679
	Aléa 5%	226	78
<b>TOTAL ESTIME PROJET</b>		<b>4 743</b>	<b>1 641</b>

*QUESTIONS / REPONSES*

*Merci de votre Attention...*

