

LOISIRS – DÉTENTE – PATRIMOINE – MOBILITÉS  
HÉBERGEMENTS – RESTAURATION



VEYRIER-DU-LAC

*Un été pour tous*

4<sup>ÈME</sup> ÉDITION

# PLAGES EN SCÈNE

2026

VEYRIER-DU-LAC



Mardi au Plant • Vendredi à la Brune

GRATUIT

Informations sur [www.plagesenscene.fr](http://www.plagesenscene.fr)

MOKA MAG

ANNÉCY ROUGE

## ÉDITO

### VEYRIER-DU-LAC

#### Chers habitants, chers visiteurs,

Chaque été, Veyrier-du-Lac vous ouvre les bras. Et chaque été, beaucoup découvrent ce que les Veyrolains savent depuis toujours : notre commune ne se résume pas à ses rives. Derrière la beauté évidente du lac se déploie un village en mouvement, fort de trois mille ans d'histoire, de sentiers qui relient les anciens hameaux vigneron, une église du XV<sup>e</sup> siècle, une ancienne gare de téléphérique Art Déco, des artistes qui exposent tout l'été, des associations engagées toute l'année.

Ce guide est une invitation à quitter la plage des yeux pour découvrir ce qui fait l'âme de Veyrier-du-Lac.

Lever les yeux, c'est aussi voir le Mont Veyrier. Culminant à 1 291

mètres, il offre des panoramas exceptionnels. Mais il joue surtout un rôle essentiel : sa forêt stabilise les sols, retient les roches et protège le village des éboulements. Prendre soin de cette montagne, c'est protéger directement nos habitations.

C'est pourquoi nous consacrons cette année un article à la prévention des risques d'incendie. Randonneurs, traileurs, grimpeurs, promeneurs : vous êtes à la fois témoins et gardiens de ce massif. Un mégot, un feu mal éteint, et c'est tout un écosystème – et un rempart naturel – qui disparaît. Les règles sont simples : pas de feu, pas de barbecue, pas de mégot au sol, et une vigilance constante pendant les périodes sèches.

Au bord du lac comme en montagne, les bons réflexes sauvent des vies et préservent notre cadre de vie. Baignez-vous

dans les zones surveillées, ne surestimez pas vos capacités, surveillez vos enfants. En randonnée, restez sur les sentiers balisés, respectez la faune et la flore, repartez avec vos déchets. Ces gestes, répétés chaque jour, font toute la différence.

Parcourez ce guide, laissez-vous surprendre par un chemin inconnu, une exposition, un concert sous les étoiles, les saveurs du marché du vendredi. Veyrier-du-Lac a mille visages. Cet été, prenez le temps de les découvrir et d'en prendre soin.

Très bel été à toutes et à tous !

**Vanessa Bruno,**  
Maire de Veyrier-du-Lac

# EXPLORE

## Anney

AVEC  
ECO TRIPORTEUR

### VENTES ET LOCATIONS DE VÉLOS ADAPTÉS À TOUS

Inclus : Appli guide  
Tour du Lac



#### Triporteurs

Confortables et sécurisés, nos triporteurs électriques sont parfaits pour transporter enfants, personnes à mobilité réduite ou même votre chien ! Une solution douce et inclusive pour explorer le lac d'Annecy autrement.



#### Vélos Classiques

Pour vous accompagner nous avons aussi des vélos électriques pour des balades sans effort, et des vélos musculaires pour les amateurs de coups de pédale. Parfaits pour parcourir la piste cyclable du lac à votre rythme.



#### Vélos Cargos

Nos vélos cargos électriques permettent de transporter jusqu'à deux enfants en toute simplicité, tout en restant maniables et faciles à stationner. Une solution idéale pour les balades en famille ou les trajets du quotidien !

🇫🇷 Triporteurs conçus et assemblés en Haute-Savoie

### INFOS ET RÉSERVATIONS



Adresse : 150 route des  
Marais, 74410 Saint-Jorioz



Ouvert toute l'année  
9h-13h & 14h-18h



Site internet :  
[eco-triporteur.com](http://eco-triporteur.com)



Téléphone : 04 50 66 32 13



Parking gratuit



Réservation en ligne :  
Scannez le QR code :



# SOMMAIRE

## UN ÉTÉ ENTRE LAC & MONTAGNE

Veyrier-du-Lac, paisible commune littorale de la rive Est, vous séduira par ses panoramas exceptionnels et son atmosphère à la fois vivante et ressourçante. Une destination inspirante pour les amoureux de nature, de sport, de culture et d'art de vivre.

Côté montagne, lancez-vous et équipez-vous (on ne le dira jamais assez !) avant de prendre un peu de hauteur sur les sentiers balisés.

Là-haut, la récompense est à la mesure de l'effort : un panorama exceptionnel sur le lac d'Annecy, les Alpes et le massif du Mont-Blanc.

Côté lac, chacun trouvera son rythme : pause bien méritée sur les plages de la commune (dont la plage de la Brune, labellisée Pavillon Bleu) ou activités nautiques au départ de la base du Plant et du Quai Doyen. Paddle, voile, baignade et activités bien-être sont au rendez-vous.

Côté patrimoine, laissez-vous séduire par le charme du village et découvrez notamment l'église Saint-Maurice et ses murs datant du XV<sup>e</sup> siècle.

Après l'effort, place aux plaisirs de la table : restaurants, terrasses et bonnes adresses invitent à savourer pleinement l'art de vivre au bord du lac.

Et lorsque le soleil décline, le festival Plages en Scène invite à la fête avec un spectacle gratuit chaque mardi et vendredi.

À Veyrier-du-Lac, l'été se savoure autant qu'il se contemple !

Directeur de la publication : Mairie de Veyrier-du-Lac // Réalisation & régie publicitaire : CREAKTION // Impression française - Papier français certifié PEFC // Rédaction : Mairie de Veyrier-du-Lac, Virginie Lefèvre, CREAKTION // Crédits photos : Mairie de Veyrier-du-Lac / Philippe Abrahami / Benjamin Aguirre / Carole Andret / Association LPO / Associations Veyrolaines / Pierre Coia / Cécil D'Estienne / Thomas Dulaurent / Eloah / Jean-Marc Favre / Christelle Florence / Laurent Ginot / Laëtitricole / Christian Lefevre / Mambo / C. Menzer / Jacques Moreau / Oona Skari Duroy / Ovation Celtic Dances / Didier Pallages / Alexandre Rodriguez / Claire Turner / Freepick / Unsplash / L'atelier du Randonneur / Le Grand Annecy.

Ne pas jeter sur la voie publique.



JE VEUX  
M'OXYGÉNER  
p.7 à 15



J'AI ENVIE DE  
DÉTENTE  
p.17 à 21



J'AI SOIF DE  
DÉCOUVERTES  
p.23 à 32



PLANÈTE  
PLUS PROPRE,  
ÉTÉ PLUS BEAU  
p.33 à 41



TOUS LES  
ÉVÈNEMENTS  
p.43 à 47



TOUTES LES  
ADRESSES  
p.49 à 53



TOUTES LES  
ASSOCIATIONS  
p.55 à 61

CET ÉTÉ,  
JETEZ-VOUS À L'EAU !



RAFTING



HYDROSPEED



CANORAF

INFOS & RÉSERVATIONS :

-  De Mai à Fin Septembre
-  Centron, Aime-la-Plagne (73210)

-  +33(0)6.63.08.30.16
-  [contact@essaonia.com](mailto:contact@essaonia.com)
-  [www.essaonia.com](http://www.essaonia.com)



# JE VEUX M'OXYGÉNER

BALADES, RANDOS, ACTIVITÉS NAUTIQUES...  
DÉCOUVREZ LA BEAUTÉ DE VEYRIER-DU-LAC



# LE LAC INSPIRE LA VIE RESPIRE

**Avec 4,5 km de rives, Veyrier-du-Lac vit les pieds dans l'eau. Le lac est un terrain de jeu grandeur nature. Activités rafraîchissantes, découvertes sportives, animations détente et bien-être : il y en a pour tous les goûts et pour tous les âges.**

## (RE)DÉCOUVRIR LES SPORTS NAUTIQUES À LA BASE DU PLANT

### Veyrier Club Nautique

De mai à octobre, adultes et enfants pourront profiter de la beauté et des plaisirs du lac au Veyrier Club Nautique. Encadrés par des moniteurs de voile diplômés et reconnus par la Fédération Française de Voile (FFV), vous découvrirez les plaisirs de la glisse en stages ou en cours particuliers sur une grande variété de supports (Optimistes, Collectifs 316, Open Bic, Laser, Catamarans de 14, 15 et 16 pieds, Planches à Voile, WingFoils, Voilier habitable Fun, Paddles, Kayaks) qui peuvent également être loués sur place en toute sécurité.

[www.veyrierclubnautique.fr](http://www.veyrierclubnautique.fr)



### Back to Bones

Le club de ski nautique, wakeboard, wake surf est ouvert à tous et propose un coaching de qualité dans un environnement simple et amical. Vous serez encadrés par des professionnels diplômés d'un BPJEPS ski nautique/wakeboard, riche d'une expérience de plusieurs années d'enseignement.

[www.back-to-bones.com](http://www.back-to-bones.com)

### Planète Apnée

Vous aimez enfilez une paire de palmes, un masque, un tuba et prendre une grande inspiration pour pénétrer le monde fascinant de l'eau ? Alors venez vous former avec Planète Apnée pour apprendre, comprendre, essayer, se tromper, réessayer puis réussir tout en s'amusant. La plongée en apnée (ou Freediving) c'est aussi explorer, jouer, se détendre, transmettre, et tant d'autres...

Simon Chenu  
[www.planeteapnee.fr](http://www.planeteapnee.fr)

### Anancy Foil Team

L'association Anancy Foil Team permet de rassembler la communauté des pratiquants de sports nautiques liés au foil (wingfoil, kitefoil, pumpfoil...) sur le lac d'Anancy. Venez découvrir la pratique et ses spécificités à travers l'organisation d'événements et de partenariats avec des acteurs locaux.

Steve ROBERT  
06 11 12 55 13  
[steverobertstudio@gmail.com](mailto:steverobertstudio@gmail.com)

### S'ÉVADER SUR LE LAC

#### Le Deck

À côté de la plage de la Brune, découvrez le lac autrement avec ses bateaux zéro émission. Location de stand-up paddles, pédalos, GoBoat... profitez du lac en toute sérénité, sans nuisance sonore et en respectant l'environnement. Réservation de croisières privées ou transferts nautiques.

[www.ledeck-veyrier.com](http://www.ledeck-veyrier.com)  
06 80 41 21 19  
[contact@ledeck-veyrier.com](mailto:contact@ledeck-veyrier.com)

#### Accès au lac : ponton & aménagements

Pour les pêcheurs à mobilité réduite, un ponton PMR est mis en place à proximité du Deck. La commune a également aménagé un chenal pour paddle et canoë kayak sur la plage de la Brune.

#### Mouillage saisonnier

Sur le Quai du Général Doyen, la zone de mouillage et d'équipements légers accueille à la saison les embarcations légères, voiliers, barques et bateaux à moteur. La municipalité dispose de 2 bouées en location à la semaine.

04 50 60 10 13  
[www.veyrier-du-lac.fr](http://www.veyrier-du-lac.fr)

## GUIDE MALIN DE LA BAINNADE SÛRE

La baignade comporte des risques. Voici quelques bonnes pratiques pour prévenir les noyades et profiter du lac en toute sécurité :

- Ne jamais laisser les enfants seuls au bord de l'eau et les accompagner pendant la baignade.
- Utiliser des équipements de sécurité homologués et adaptés au poids de l'enfant.
- Se baigner dans les zones surveillées délimitées par fanions et lignes d'eau, aux heures de surveillance de la plage de la Brune. Celle-ci est surveillée du 1<sup>er</sup> juillet au 31 août de 11h à 19h.
- Ne pas surestimer sa condition physique et ne pas s'éloigner au large : nager est plus difficile en milieu naturel qu'en piscine.
- Ne pas consommer d'alcool avant et pendant la baignade, ou lors d'une escapade en bateau.
- Éviter de s'exposer longuement au soleil et rentrer progressivement dans l'eau pour prévenir les risques d'hydrocution.



### LE MOUVEMENT SOURCE DE BIEN-ÊTRE

Quand et où bouger cet été ? Des activités bien-être sont proposées sur la plage de la Brune : elles offrent l'alliance parfaite du sport et de la détente. Natation, aquagym, yoga... l'été, c'est la saison idéale pour prendre soin de son corps et de son esprit.

Les activités se déroulent à la plage de la Brune, à l'exception de l'apnée a lieu à l'espace du Plant.

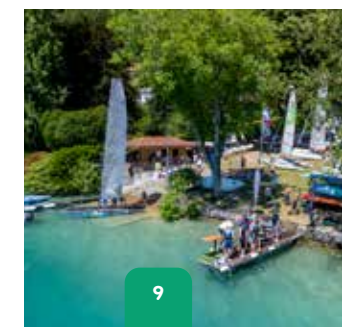
[www.veyrier-du-lac.fr](http://www.veyrier-du-lac.fr)

### STAGES SUR LE LAC

Profitez de l'été pour participer à des stages organisés sur le lac.

- Stage les P'tits sauveteurs pour apprendre les gestes de secours en mer comme en terre.
- Stages sur une grande variété de supports : optimistes, catamarans, Planches à voile, Wingfoils, Voilier, Paddles, Kayaks...
- Stage combiné Tennis- voile

+ d'infos :  
[www.veyrier-du-lac.fr](http://www.veyrier-du-lac.fr)  
[www.veyrierclubnautique.fr](http://www.veyrierclubnautique.fr)  
Instagram : [tennisclubveyrierdulac](https://www.instagram.com/tennisclubveyrierdulac)



### PMR

#### Des infrastructures adaptées pour tous



TIRALO

Malgré sa topographie en pente, Veyrier-du-Lac a à cœur de faire vivre aussi aux personnes à mobilité réduite de vrais moments de détente.

La municipalité aménage ses espaces pour leur faciliter l'accès aux lieux collectifs.

Sur le parking de la plage de la Brune, 3 places de stationnement sont prévues pour un accès à l'eau via une pente douce. Un dispositif Tiralo permet aux personnes à mobilité réduite de profiter des joies de la baignade.

Les cours de natation peuvent aussi être adaptés grâce à un professeur de natation expérimenté dans l'apprentissage des nageurs porteurs de handicap.

Un ponton pêcheur est spécialement adapté aux personnes à mobilité réduite.

# PAUSE NATURE, PARENTHÈSE HORS DU TEMPS

À pied ou à vélo,  
partez à la découverte  
du territoire en  
sillonnant les nombreux  
chemins veyrolains.

À tout âge, en solo,  
en famille ou entre  
amis, des trésors  
cachés vous attendent  
au détour des rues  
et des sentiers.

## LE LAC À VÉLO OU À PIED

Le lac se vit aussi au bord  
de l'eau. Via des itinéraires  
aménagés, piétons et cyclistes  
peuvent flâner sur la rive et  
s'arrêter le temps d'une pause,  
bercés par les clapotis.

Pour les sportifs, la Voie Verte  
propose 40 kilomètres de pistes  
cyclables autour du lac pour en  
admirer toutes ses facettes.



## LA BOUCLE PANORAMIQUE, UN ITINÉRAIRE POUR TOUS

Avec son dénivelé de 115 mètres,  
la boucle panoramique est  
l'itinéraire à ne pas manquer,  
ponctuée de magnifiques points  
de vue sur le lac et ses rives.

Partant du cœur du village,  
le circuit accessible aux moins  
sportifs s'élève dans les hauteurs  
pour révéler la beauté des  
paysages.

Au gré de sa marche, le  
promeneur découvre l'histoire et  
le patrimoine de Veyrier-du-Lac,  
ses maisons vigneronnes, ses  
artisans locaux et... ses bancs  
pour prendre le temps de  
regarder et de ressentir.

## LE MONT VEYRIER, LES BALCONS DU LAC

C'est en prenant de la hauteur  
que le lac d'Annecy et les massifs  
alpins dévoilent leurs splendeurs.

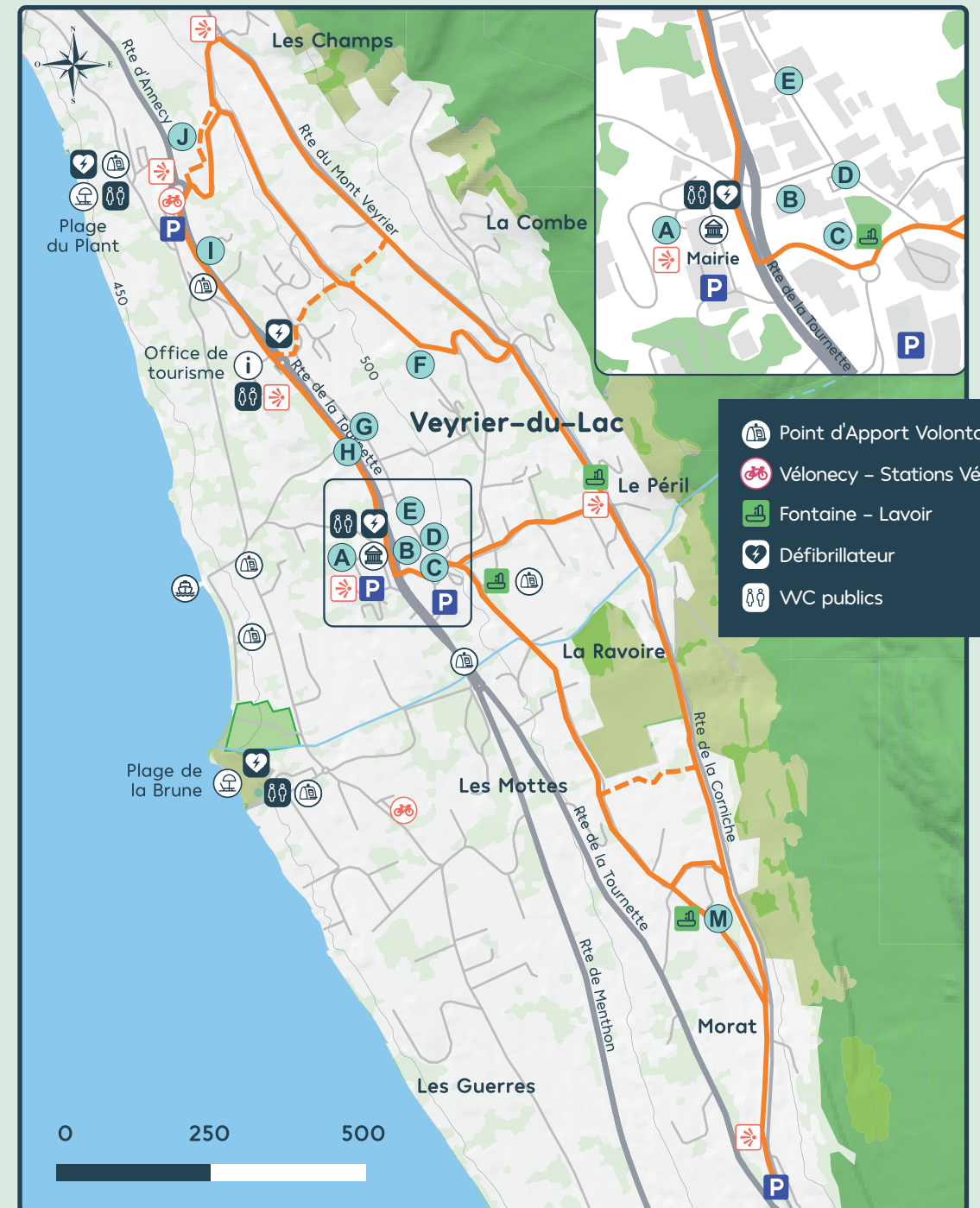
Culminant à 1 291 mètres, le  
sommets du Mont Veyrier offre une  
vue à couper le souffle entre lac et  
montagnes.

Surplombant la commune, le Mont  
Veyrier propose plusieurs itinéraires  
de randonnées, au départ  
d'Annecy, du Bois Jettaz ou du  
centre-bourg de Veyrier-du-Lac.

Son ascension est un  
incontournable pour découvrir le  
Veyrier-du-Lac bucolique.

Verdure et sous-bois accueillent  
le randonneur sous leurs  
ombrages pour quelques  
heures hors du temps, avant  
de déboucher sur un sentier de  
crête.

En mode trail ou rando, chacun  
son rythme. Après 800 mètres  
de dénivelé, la récompense est  
là pour tous : un panorama  
exceptionnel à 360° sur les Alpes,  
la chaîne des Aravis, le massif des  
Bauges, le massif du Mont-Blanc,  
le Semnoz, Annecy et son lac.  
Un moment de contemplation à  
savourer après l'effort.



## Itinéraire "Boucle panoramique" au cœur du village

- A | Belvédère de la Mairie
- B | Église Saint-Maurice
- C | Ancien presbytère & son jardin
- D | Lavoir & son jardin
- E | Rue de la Voûte

- F | Le Château de Fésigny ou de la Ruaz
- G | Croix des Pellarins
- H | Ancien hôtel du Mont Baron
- I | Ancienne gare de départ du Téléphérique

- J | La Croix des Champs
- M | Fontaine & Hameau de Morat

---  
Chemin non carrossable,  
avec difficultés potentielles

**D** Dénivelé positif total : 115 m  
Longueur totale : 5,7 km  
Durée (déplacement) : 1h40 min



## Itinéraire "Les Balcons du Lac" surplombant les eaux bleues du lac

### BOUCLE DU MONT VEYRIER

Itinéraire de Grande Randonnée (GR®)

Départ : petit port d'Annecy-le-Vieux  
Dénivelé positif total : 935 m  
Longueur totale : 13,7 km  
Durée (déplacement) : 6h15

Itinéraire de Promenade  
et Randonnée

Sentier piétonnier  
autour du lac d'Annecy

# RANDONNÉES FUTÉES LES BONS GESTES AU MONT VEYRIER

La montagne fait rêver par sa beauté et ses paysages époustouflants. Mais chaque année, elle est aussi le lieu d'accidents dramatiques. À Veyrier-du-Lac, les randonnées sont accessibles à tous, à une condition : bien se préparer et s'équiper.



## COMPRENDRE LA MONTAGNE

Aussi belle soit-elle, la montagne recèle de dangers. Sentiers escarpés, barrières rocheuses, chemins caillouteux, roches glissantes sont autant de pièges pour les randonneurs non avertis. Par temps d'orage, la foudre menace. Le soleil peut aussi devenir un ennemi. Avec l'altitude, l'index UV augmente.

- 1 Se renseigner sur l'itinéraire, sa difficulté, sa longueur et son dénivelé pour choisir une randonnée adaptée à ses capacités physiques.
- 2 Vérifier la météo avant de partir.
- 3 Marcher avec des chaussures adaptées : pas de tongs sur les sentiers rocailloux !
- 4 Porter des vêtements adaptés à la météo : casquette, cape de pluie, coupe-vent...
- 5 Emporter de l'eau et de la nourriture en quantité suffisante.
- 6 Surveiller les enfants sur les sentiers et porter les tout-petits dans des équipements adaptés : oui au porte-bébé, non à la poussette !
- 7 Emporter du matériel adapté en cas de passages aériens (corde, baudrier...)

## LA MOBILITÉ DOUCE AUSSI EN MONTAGNE

La montagne, ce sont des routes étroites et sinueuses. Ce sont aussi des espaces limités pour se garer près des départs de randonnées.

À Veyrier-du-Lac, de nombreuses alternatives douces existent pour préserver le calme de la montagne. Parkings au centre du village, sentiers de randonnée au départ de la commune, vélos en location et bus sont à prioriser.

Soyez vigilants à respecter le tracé des chemins et à ne pas empiéter sur la flore environnante.

Un conseil pour plus de sérénité et éviter l'affluence : privilégier les balades matinales ou en fin d'après-midi. Ce sont des heures idéales pour randonner dans la quiétude de la montagne et admirer ses couleurs au soleil levant ou couchant.

## PRATIQUER UN TOURISME ÉCO-RESPONSABLE

La nature nous offre ses trésors. Respectons-la. Au Mont Veyrier, et ailleurs en montagne, voici les bons commandements pour partager la nature et la préserver :

- Suivre les balisages et rester sur les chemins.
- Ne pas cueillir la flore.
- Ne pas déranger la faune sauvage.
- Tenir les chiens en laisse.
- Respecter le calme de la montagne : pas de musique, ni de hurlement.
- Rapporter ses déchets pour préserver la pureté de la montagne.
- Ne pas jeter ses mégots dans la nature, la cigarette polluée accroît les risques d'incendie.
- Ne pas faire de feu ni barbecue.

# FAUNE & FLORE EN PARTAGE

## UNE IMMERSION SENSORIELLE



### COULEUVRES & VIPÈRES

Plusieurs espèces de serpent arpentent les sols, forêts et rochers du Mont Veyrier. S'il est très rare d'en rencontrer, préférez toujours vous tenir éloigné des spécimens que vous seriez amené à croiser. Quelques repères pour ceux qui souhaiteraient pouvoir différencier les couleuvres des vipères :

#### COULEUVRE



Pupilles rondes



Grandes écailles sur la tête



Longue queue fine

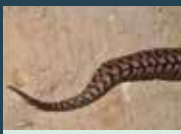
#### VIPÈRE



Pupilles verticales



Petites écailles sur la tête



Courte queue épaisse



**CHAMOIS**  
*RUPICAPRA*

Mammifère ruminant de la famille des Bovidés, sous famille des Caprinés. Mesurant à l'âge adulte environ 80 cm au garrot, pesant entre 30 et 50 kg, on les reconnaît grâce à leurs cornes persistantes, de petite taille (20-25 cm) et en forme de crochet. Présents au Mont Veyrier à toute altitude ils se déplacent au gré des ressources alimentaires variées qu'ils convoitent (herbes, végétaux ligneux, fruits forestiers).



**SALAMANDRE**  
*SALAMANDRA*

Espèce protégée en France, de la famille des amphibiens, mesurant à l'âge adulte de 12 à 25 cm de long et pouvant vivre de 20 à 25 ans. Présente en forêt, surtout en zone humide, on la trouvera davantage dans les vallons ombragés du massif du Mont Veyrier ou sur son versant Est, de préférence la nuit ou en journée après de fortes pluies.



**VANESSE DE L'ORTIE**  
*AGLAIS URTICAE*

Doit son nom au fait que la femelle pond ses œufs sur les feuilles d'ortie et que celles-ci constitueront la nourriture essentielle des chenilles. Également appelée petite tortue du fait de la distribution des couleurs, imitant les écailles d'une tortue marine : la tortue imbriquée. Papillon de la famille des Nymphalidae largement répandue en Europe, vous aurez le plaisir de la voir dès les belles journées ensoleillées d'avril.



Un écosystème unique et d'une richesse incroyable vous attend lors de vos balades cet été !

## LES OISEAUX DU MONT-VEYRIER



**AIGLE ROYAL**  
*AQUILA CHRYSÆTOS*

Un couple d'aigles royaux possède plusieurs aires sur son territoire dont une sur les flanc du Mont Veyrier qui a vu naître des petits en 2013 et probablement en 2020. C'est un oiseau qui niche en milieu rupestre (en falaise) et qui cherche des zones ouvertes pour chasser.



**PICS NOIRS**  
*DRYOCOPUS MARTIUS*

Les pics noirs occupent de grands territoires (de 200ha à 500ha). Le Mont Veyrier pourrait accueillir alors jusqu'à 5 couples nicheurs. Ces oiseaux creusent des loges dans les arbres afin de faire leur nid. Ainsi, ils participent à la création d'habitats nécessaires pour beaucoup d'autres espèces qui en sont incapables.



**MARTINET À VENTRE BLANC**  
*TACHYMARTIS MELBA*

Le martinet à ventre blanc est présent et niche sur les falaises sous le Mont Veyrier. Dans les grandes villes, comme son cousin le martinet noir, les interstices qu'offrent les bâtiments lui conviennent tout aussi bien.

Au-delà de la contemplation des paysages, une balade dans le massif du Mont Veyrier est l'occasion pour les plus chanceux d'une possible rencontre avec la faune sauvage (chamois, biches, sangliers...).

Mais c'est également l'opportunité de faire connaissance avec la flore alpine.

Saurez-vous reconnaître ces fleurs lors de vos promenades ?



**KNAUTIE**  
*DES BOIS*

Plante de montagne mellifère, la knautie des bois agrémentée de sa jolie couleur rosée les clairières et lisières de bois.



**RAIPONCE**  
*OVALE*

Princesse séduisante des prairies, jardins et potagers, la raiponce s'admire avec les yeux et se déguste dans les assiettes.



**PLATANThERA**  
*BIFOLIA*

La platanthera est une espèce d'orchidée qui se reconnaît à ses deux feuilles blanches disposées en épi. Les papillons de nuit s'en délectent.



**ONOBRYCHIS**  
*VICIIFOLIA*

Plante rustique, plus connue sous le nom de "sainfoin", l'onobrychis offre un foin de haute qualité et régale les abeilles.



**GENTIANE**  
*VERNA*

La gentiane de printemps fleurit dès la fonte des neiges en mars et ce jusqu'au mois d'août. On la trouve d'Irlande jusqu'au Haut Atlas marocain et en France jusqu'à 2 500 m d'altitude.



**CROCUS**  
*VERNUS*

Messager du printemps, le crocus vernus fleurit à la fin de l'hiver, réveillé par les rayons du soleil.



**SILENE**  
*VULGARIS*

Plante sauvage et comestible, le silène enflé surprend par sa forme ballonnée et son arôme proche du petit pois.



**ANTHYLLIDE**  
*DES MONTAGNES*

Avec sa belle couleur pourpre, l'anthyllide des montagnes apprécie la chaleur et les lieux rocheux où elle forme des touffes à poils soyeux.



**MYOSOTIS**  
*ALPESTRIS*

Petite fleur printanière au cœur doré, le myosotis est le symbole de la fidélité, de l'amour éternel et du souvenir.



**VIOLA**  
*CALCARATA*

La pensée des Alpes fleurit au printemps dans les prairies alpines et les recouvre de son beau tapis violet jusqu'à l'automne.



**ACHILLEA**  
*MILLEFOLIUM*

Médicinale et comestible, l'achillée millefeuille relève les salades, soupes et sauces. Elle se prépare en infusion pour soulager les troubles digestifs.



**CLOBULAIRE**  
*À TIGE NUE*

La globulaire à tige nue est une plante vivace des montagnes qui apprécie particulièrement les bois frais et les rochers ombragés.

Nous remercions chaleureusement l'association LPO Auvergne Rhône-Alpes "Agir pour la biodiversité" pour sa précieuse contribution en informations et en photos.

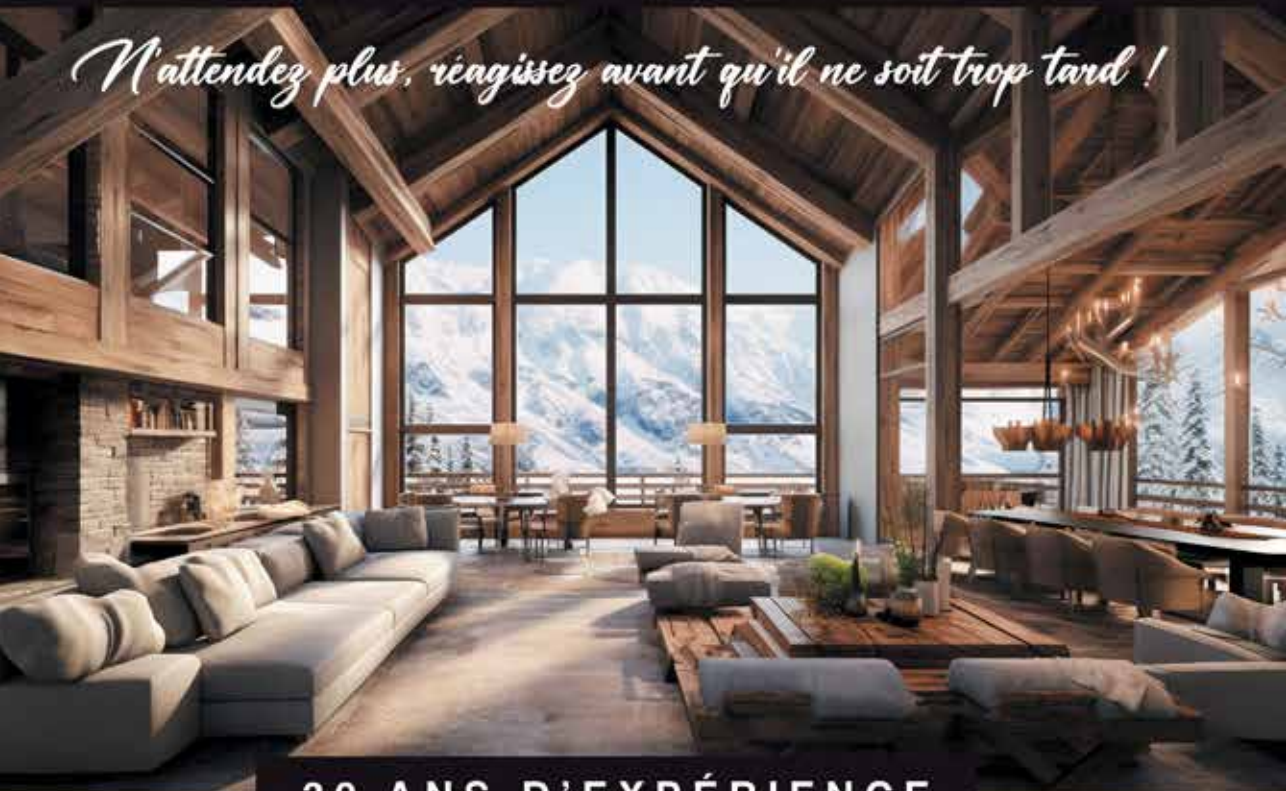


# MPI Habitat

TRAITEMENT DES BOIS

AÉROGOMMAGE INTÉRIEUR & EXTÉRIEUR

*N'attendez plus, réagissez avant qu'il ne soit trop tard !*



**30 ANS D'EXPÉRIENCE**

Intervention en Haute-Savoie, Savoie et Ain

294 route du Col de Bluffy  
74290 BLUFFY

**04 56 49 13 07 - 06 08 67 14 86**

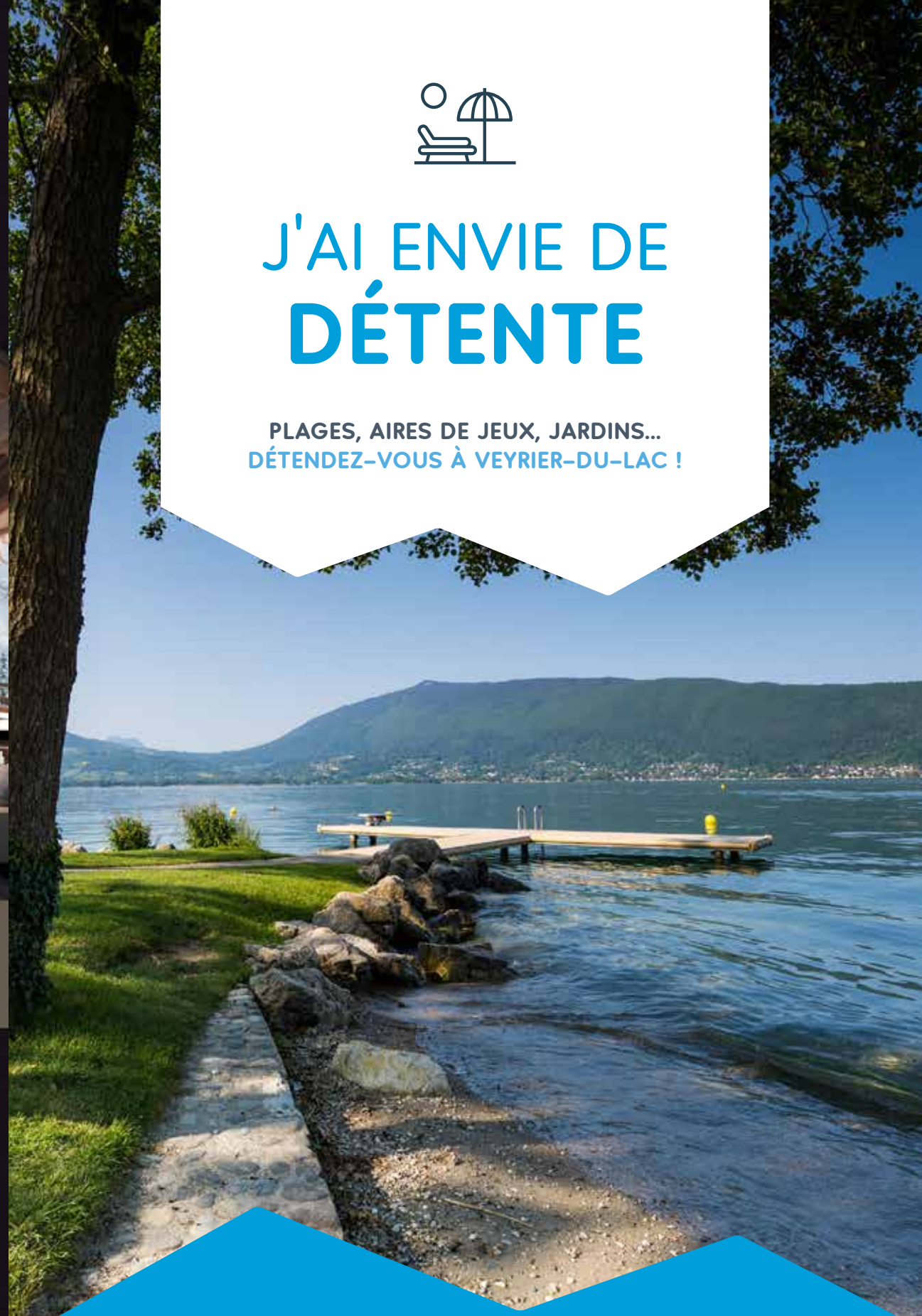
contact@mpihabitat.com

**www.mpi-habitat.com**



## J'AI ENVIE DE DÉTENTE

PLAGES, AIRES DE JEUX, JARDINS...  
DÉTENDEZ-VOUS À VEYRIER-DU-LAC !



# LAC EN VUE

## SUIVEZ LES CHEMINS DE L'EAU

**D'herbe ou de sable, les accès au lac de Veyrier-du-Lac s'étendent sur près de 10 000 m<sup>2</sup> pour le bonheur des petits et des grands. À la recherche d'une ambiance familiale, intimiste ou sportive ? Les lieux de détente veyrolains répondent à toutes les envies du moment.**

### LA PLAGE DE LA BRUNE

Plage surveillée de 11h à 19h du 1<sup>er</sup> juillet au 31 août.

Avec sa pente douce, ses bancs de sable, son accès progressif dans l'eau, ses jeux pour enfants et son petit plongeur, la plage de la Brune, c'est la plage familiale par excellence.

Après la baignade, on peut s'y réchauffer sur les vastes étendues d'herbe accueillantes ou se relaxer dans les petits coins ombragés. Sur l'esplanade en bois aménagée, les bancs accueillent les contemplateurs. Un chemin piétonnier mène le promeneur jusqu'au camping et à l'ancien port de Veyrier-du-Lac accessible par la promenade du Quai Doyen. Au bout de cette promenade se

trouve toujours l'embarcadère pour les passagers de la **Compagnie du Lac d'Annecy**.

Rires des enfants, chants des oiseaux, clapotis des flots : sur la plage de la Brune, savourez l'instant présent pour des moments inoubliables en famille ou entre amis. Le **Chalet de la Brune** propose un service de restauration et de buvette sur place ou à emporter pour ceux qui souhaitent prolonger la détente autour d'une table ou d'un pique-nique improvisé.

En juillet et août, la plage est surveillée pour la sécurité des petits et des grands.

Et tous les matins pendant l'été, venez réveiller votre corps avec des activités bien-être et natation sur la plage.

### LA PLAGE DU PLANT

**Plage non surveillée**

Selon les heures, cet accès au lac offre une ambiance plus intimiste ou plus sportive. Située à proximité de la base nautique de Veyrier-du-Lac, la plage s'étend tout en longueur sur plus de 2 000 m<sup>2</sup> engazonnés.

On accède à l'eau par deux petites échelles. Sans surveillance, la baignade s'adresse à des nageurs expérimentés.

Avec ses clubs de voile, d'apnée et de ski nautique attendants, le lieu-dit du Plant séduit les jeunes en quête de sensations.

La base nautique accueille également un snack, ainsi qu'une petite boutique de vente d'articles estivaux et de location de bicyclettes, Le Cayoti.

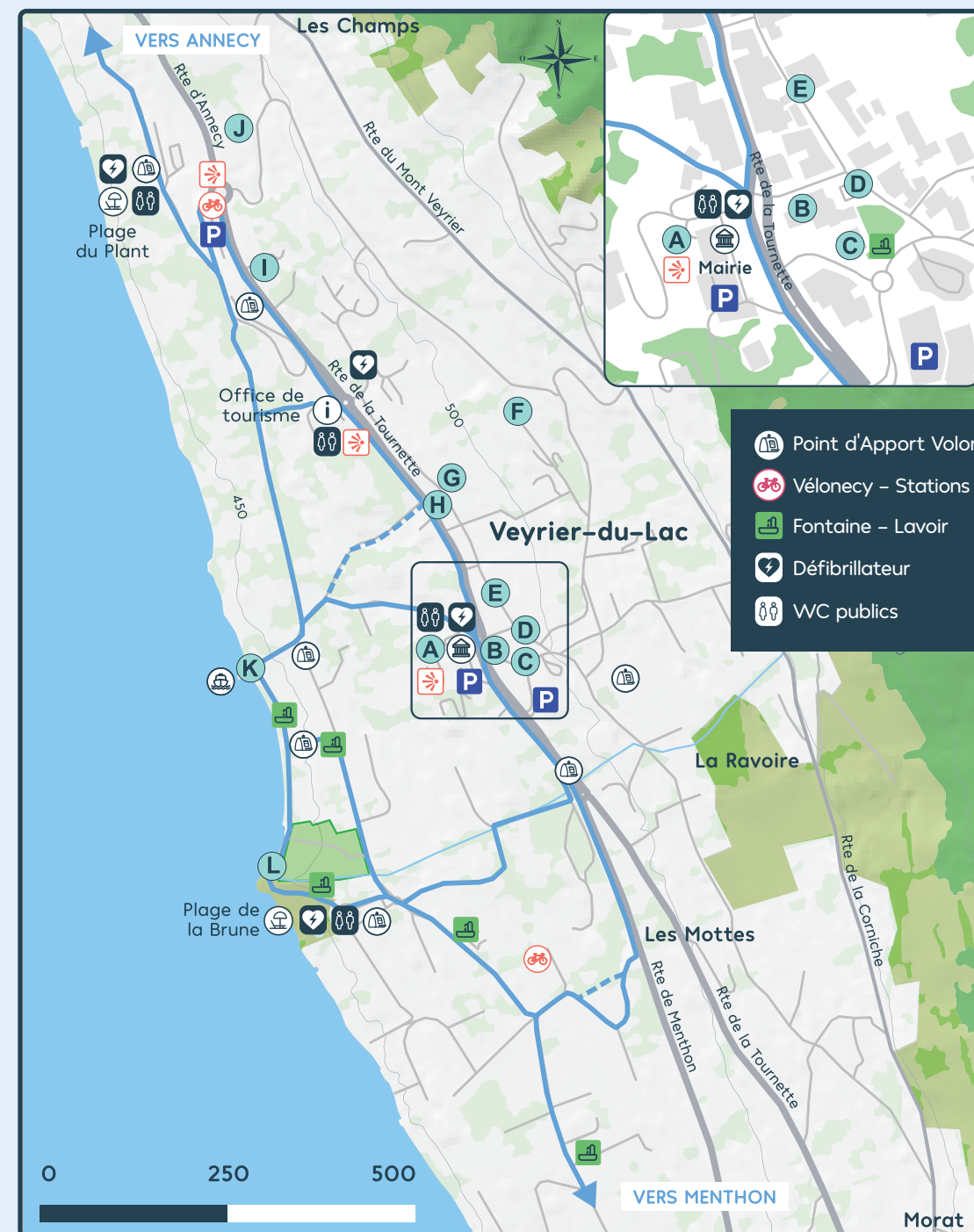
Découvrez d'autres accès au lac au gré de vos déambulations.

### PARTAGER LA PLAGE

La plage est un lieu à la fois intimiste, familial et convivial. Pour le repos de tous, il est demandé de respecter certaines règles de bien vivre ensemble, rappelées par la signalétique :



- Chiens non autorisés.
- Plages non-fumeur du 1<sup>er</sup> juillet au 31 août.
- Merci de garer vos vélos dans les emplacements dédiés.
- Feux et barbecues interdits.
- Diffusion de musique, camping et accès après 22h interdits.
- Déchets à déposer dans les conteneurs à tri situés sur les parkings de la plage de la Brune, du quai Général Doyen, de la plage du Plant ou du débarcadère.



### Itinéraire au bord de l'eau

- A | Belvédère de la Mairie
- B | Église Saint-Maurice
- C | Ancien presbytère & son jardin
- D | Lavoir & son jardin
- E | Rue de la Voûte

- F | Le Château de Fésigny ou de la Ruaz
- G | Croix des Pellarins
- H | Ancien hôtel du Mont Baron
- I | Ancienne gare de départ du Téléphérique

- J | La Croix des Champs
- K | Port de Veyrier-du-Lac
- L | Plan panoramique, table d'orientation

---  
Chemin non carrossable, avec difficultés potentielles



Dénivelé positif total : 40 m  
Longueur totale (aller simple) : 3 km  
Durée (déplacement) : 50 min

# DES LOISIRS QUI RASSEMBLENT PETITS & GRANDS

## LE BOULODROME

Tu tires ou tu pointes ?

À proximité de la plage de la Brune, cette phrase résonne au boulodrome.

Un terrain de pétanque public est accessible à tous sur le Quai Général Doyen pour des parties endiablées et des tournois, toujours dans la bonne humeur.

Pour les joueurs expérimentés qui souhaitent faire partie du **Club de Pétanque Veyrolain**, une adhésion est nécessaire auprès de l'association Pétanque Veyrolaine.

Président : M. Dazzini  
dazzini@wanadoo.fr

BOULODROME  
PLAGE DE LA BRUNE

## AIRES DE JEUX POUR LES TOUT-PETITS AU COEUR DU VILLAGE

Les tout-petits ont à leur disposition deux aires de jeux sur la commune. Derrière l'église, un petit parc accueille les enfants de 3 à 12 ans et leurs parents autour de l'ancien lavoir. Ces jeux sont accessibles aux personnes à mobilité réduite.

Sur la place des Épèles, à proximité de la crèche, une aire de jeux permet aux plus jeunes de découvrir les joies de la grimpe et des glissades.

## PING-PONG

À l'espace du Plant, une table de ping-pong est accessible à tous pour des heures de jeux autour de la petite balle ronde.

## JEUX SUR LA PLAGE DE LA BRUNE

Avec sa pyramide, son espace sable retravaillé et ses jeux de plage éco-responsables, la plage devient un lieu où l'imaginaire et la créativité s'éveillent. Venez découvrir avec vos enfants la rose des vents, l'escargot, la marelle revisitée et le fil d'ariane au sol sous la pyramide à la recherche des animaux.

Et pour encore plus de rires et d'amusement, un coffre rempli de jeux de plage est mis à disposition des enfants vers la cabane des maîtres-nageurs.

À proximité, une armoire à livres réserve un étage complet aux livres pour enfants. L'occasion de partager un moment de calme autour d'une histoire, bercé par les mots et les images.

## ACCUEIL DE LOISIRS

Durant l'été, le centre de loisirs « La cabane à bêtises » sera ouvert à la journée du 6 au 24 juillet 2026.

De nombreuses sorties seront proposées : baignades au lac, expériences scientifiques découvertes culinaires, jeux sportifs, etc.

Une nuit en camping à Duingt sera proposée pour les 6-12 ans la semaine du 6 au 10 juillet et bien d'autres surprises les attendent !

Infos & tarifs :  
[www.veyrier-du-lac.fr](http://www.veyrier-du-lac.fr)  
Mail : [periscolaire.alsh@veyrier-du-lac.fr](mailto:periscolaire.alsh@veyrier-du-lac.fr)



## PLAGE EN SCÈNE SPÉCIAL ENFANTS

### SPECTACLE DE CIRQUE MARDI 7 JUILLET • 20H30

📍 Plage du Plant

### Les insubmersibles Cie un de ces 4



Avez-vous déjà fait une croisière en bateau sans avoir le mal de mer ?! C'est l'occasion !

Prenez place dans leur paquebot de rêve et laissez vous chouchouter par le personnel de bord qualifié. L'équipage jongle, grimpe au rideau, chante et trompette à l'occasion d'une croisière chic et inondée.

Sous l'estampille d'un cirque musical félic et plein d'humour, venez, muni de vos gilets de sauvetage, assister à ce spectacle houleux !

[www.Undeces4.com](http://www.Undeces4.com)  
Facebook : @undecesquatre

### CINÉMA EN PLEIN AIR VENDREDI 10 JUILLET • 22H

📍 Plage de la Brune

### Le robot sauvage



### SPECTACLE DE MAGIE MARDI 25 AOÛT • 20H30

📍 Plage du Plant

### La tente d'Edgar Cie La Trappe à ressorts

Illusionniste du quotidien et mécano des zygomatiques, Edgar vous invite dans son entre-sort. Il secoue votre sens profond de la logique avec ses trouvailles incongrues et ses tours farfelus, il vous emmènera vers ce petit coin de la tête où tout reste possible.

### STAGES SUR LE LAC

Profitez de l'été pour participer à des stages organisés sur le lac.

· Stage les P'tits sauveteurs pour apprendre les gestes de secours en mer comme en terre.

· Stages sur une grande variété de supports : optimistes, catamarans, Planches à voile, Wingfoils, Voilier, Paddles, Kayaks...

· Stage combiné Tennis- voile

+ d'infos :

[www.veyrier-du-lac.fr](http://www.veyrier-du-lac.fr)  
[www.veyrierclubnautique.fr](http://www.veyrierclubnautique.fr)  
Instagram : [tennisclubveyrierdulac](https://www.instagram.com/tennisclubveyrierdulac)

### LA TENTE D'EDGAR





# le pêcheur

RESTAURANT - VEYRIER-DU-LAC

OUVERT 7J/7  
SERVICE CONTINU DE 12H À 22H

PAS DE TÉLÉPHONE  
RÉSERVATION UNIQUEMENT SUR PLACE

10 QUAI GÉNÉRAL LE DOYEN  
VEYRIER-DU-LAC



# J'AI SOIF DE DÉCOUVERTE

VIGNOBLES, PATRIMOINE HISTORIQUE, EXPOSITIONS...  
(RE)VIVEZ L'HISTOIRE DE VEYRIER-DU-LAC



## VOUS CONNAISSEZ QUELQU'UN QUI VEND OU RECHERCHE UN BIEN ?



*Et si votre prochaine me  
était celle-là ?*



\*Si la vente se réalise

RECOMMANDEZ-MOI ET  
GAGNEZ  
**10%\***  
DE MES HONORAIRES



*Une recommandation,  
c'est bien plus qu'un contact,  
c'est votre confiance.*



**Olivia  
OUVRIER-BONNAZ**

Conseillère en immobilier  
à Annecy et ses alentours



07 82 88 59 36



olivia.ouvrier-bonnaz@safiti.fr

*Votre projet immobilier  
entre de bonnes mains.*

EI - Agent commercial pour le compte de SAFTI - N°102650413 RSAC ANNECY

En cas de départ de feu, appeler immédiatement le 18 (pompiers) ou le 112.

## FORÊT DU MASSIF DU MONT VEYRIER

**Bienvenue sur ce massif exceptionnel qui surplombe le lac d'Annecy. Classé Espace Naturel Sensible, il abrite une forêt de protection essentielle pour le village de Veyrier-du-Lac. Promeneurs, randonneurs : votre visite contribue à préserver ce patrimoine naturel fragile.**

### POURQUOI CETTE FORÊT MÉRITE VIGILANCE ET PROTECTION ?

#### Bouclier naturel contre les chutes de blocs

Les arbres et taillis retiennent les blocs rocheux qui menacent les habitations en contrebas. Sans cette forêt, le village de Veyrier-du-Lac serait directement exposé.

#### Fragilisée par le changement climatique

Sécheresse, pluies irrégulières et hivers plus doux affaiblissent les arbres, favorisent les parasites et augmentent fortement le risque incendie.

#### Une forêt en régénération

Plantée après la Première Guerre Mondiale puis entre 1965 et 1969, la forêt vieillit. De jeunes repousses de feuillus émergent dans les trouées aménagées : elles sont fragiles et doivent être respectées.

#### Un risque incendie réel

9 départs de feu sur 10 sont liés aux activités humaines. Un incendie détruirait la forêt de protection et laisserait le village sans défense face aux chutes de blocs.

### UN ESPACE RÉGLEMENTÉ ET SURVEILLÉ

#### Espace surveillé

Des éco-gardes assurent une présence en été pour la sensibilisation et la prévention. L'accès motorisé est interdit toute l'année afin de protéger le massif et faciliter l'intervention des secours.

#### Arrêté Municipal permanent

Un arrêté permanent (n°31/2025, visé en préfecture le 11 août 2025) régit l'ensemble des activités dans le périmètre du plan de gestion. Tout manquement est passible de contravention.

### ACTIONS DE PROTECTION MISES EN PLACE

#### Depuis 2012 : trouées de régénération naturelle

Une dizaine de trouées ont été aménagées par l'ONF pour permettre à la forêt de se renouveler avec des feuillus et des taillis capables d'arrêter les chutes de blocs jusqu'à 250 litres. Les jeunes pousses qui y émergent sont fragiles et doivent être protégées.

#### Action continue : entretien des prairies sèches en lisière

Les prairies situées entre la forêt et les zones habitées constituent une zone tampon naturelle contre la propagation des incendies. Leur entretien régulier par fauchage est essentiel pour préserver ce pare-feu.

#### En cours : plan de gestion – Espace Naturel Sensible

Lancé avec les communes voisines, en partenariat avec le Grand Annecy, le Conseil Départemental de la Haute-Savoie, ASTERS et l'ONF, ce plan organise la coexistence des activités humaines avec la préservation de l'environnement.

#### Démarche pionnière dans le département : étude DFCI – Défense de la forêt contre les incendies

Menée par l'ONF et le SDIS à la demande de Veyrier-du-Lac, cette étude a identifié les difficultés d'accès au versant ouest pour les équipes de secours en cas d'incendie.

#### Réalisation 2025-2026 – financement État à 80 % : équipements incendie sur le versant ouest

3 zones de pose pour hélicoptères (dépôt de poches d'eau) et 2 citernes permanentes de 30 m<sup>3</sup> ont été installées pour permettre aux équipes d'intervention d'accéder rapidement à l'eau en cas d'incendie.

## S'ÉVADER PAR LA LECTURE



BIBLIOTHÈQUE

### CULTURE & BIBLIOTHÈQUE POUR TOUS

Située place de La Poste, la bibliothèque ouvre ses portes toute l'année aux lecteurs de toutes générations. Chaque mois, la collection s'éttoffe, avec des nouveautés, choisies en fonction de l'actualité et des souhaits des enfants et de leurs parents.

**En juillet et août**, la bibliothèque est ouverte au public tous les mercredis et vendredis de 10h à 12h.

**Hors saison**, elle accueille le public les lundis, mercredis et vendredis de 10h à 12h. L'abonnement est de 20€ par an et par famille, complété d'un versement de 1€ par livre emprunté pour les adultes et gratuit pour les enfants.



BOÎTE À LIVRES

### LES BOÎTES À LIVRES, LA LECTURE NOMADE

#### Des envies de lecture pendant l'été ?

Veyrier-du-Lac dispose de trois boîtes à livres, réparties sur la Plage de la Brune, sur la plage du Plant et devant la pharmacie au centre du village.

Alimentées par les habitants, les touristes de passage et l'association de la bibliothèque, les boîtes à livres sont de véritables caches à trésors pour dénicher des nouveautés, des classiques et des livres étonnants que l'on n'aurait jamais pensé ouvrir. La boîte à livres, c'est une porte ouverte vers l'évasion, allongé sur son transat ou sa serviette de plage, transporté par les mots. Faites-les vivre en faisant voyager les livres de boîte en boîte, de main en main.

# COULEURS LOCALES

## L'ART AU COEUR DE NOTRE TERRITOIRE

Découvrez le dynamisme artistique de Veyrier-du-Lac et plongez dans un univers de créativité locale où les artistes s'expriment à travers des œuvres captivantes. Ouvertes à tous, les expositions se tiennent dans les locaux de la Mairie de Veyrier-du-Lac.

### Horaires d'ouverture

Du lundi au vendredi : 8h30-12h

Mardi et jeudi : 13h30-17h

Le 1<sup>er</sup> samedi de chaque mois :

8h30-11h30

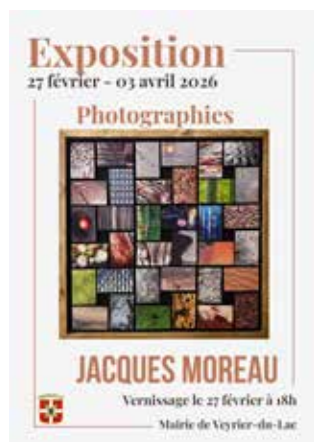


### CLAIRE TURNER

DU 9 JANVIER AU  
20 FÉVRIER 2026

Née à Londres et vivant à Talloires, Claire Turner crée les peintures et illustrations de notre magnifique région, ses montagnes et son lac. Elle aime utiliser des couleurs vives et des angles inhabituels. Elle aime particulièrement la vue d'être à moitié immergé dans l'eau en raison de son amour particulier pour nager dans le lac et vous trouverez toujours une touche de fleurs dans chacune de ses œuvres. Spécialisée en sérigraphie depuis le Chelsea College of Art et en design, son travail mélange un style graphique avec des fleurs stylisées. Elle aime expérimenter différentes matières et styles.

clairturnerdesign@yahoo.com



### JACQUES MOREAU

DU 27 FÉVRIER AU 3 AVRIL 2026

Intéressé depuis longtemps par la photographie qui permet d'enregistrer des souvenirs et de les présenter sous un jour favorable, Jacques Moreau a accumulé un nombre notable de photos. Il lui a paru intéressant d'en faire partager quelques-unes, et remercie la mairie de Veyrier-du-Lac de lui en donner l'occasion. Il peut lui arriver de modifier quelques photos à l'aide de Photoshop, mais il n'utilise que sa modeste intelligence naturelle et jamais l'intelligence artificielle.

moreaujac1@orange.fr  
<https://sites.google.com/view/moreaujac/>



### CÉCIL D'ESTIENNE

DU 10 AVRIL AU 15 MAI 2026

Observer, laisser germer, faire le silence. Chercher, comprendre, concevoir. Puis associer technique et idée pour établir un projet et lui donner forme.

Cécil d'Estienne est sculpteur, discrète et patiente, elle construit jour après jour son identité de créatrice. Son travail est bâti sur l'étude des matières. Ses sujets sont remis cent fois sur le métier, afin de leur donner vie sans idéologie, ni message universel, simplement par une élégance voire une cohérence et une inlassable recherche de l'équilibre et de l'harmonie. Ses nombreuses créations sont témoins d'une recherche permanente de la parfaite adéquation de la forme et



de la matière. Sans réticence, Cécil tente les différentes techniques afin de parvenir à une aptitude laissant intervenir son imaginaire, pourvu que l'objet dégage une grande beauté empruntée à un monde intérieur fait de douceur et d'une très grande sensibilité.

Retour sur la naissance d'une artiste... Cécil d'Estienne suit les cours de l'École Supérieure des Beaux-Arts à Angers. Les réalisations de Giacometti et les rares sculptures de Matisse retiennent son attention. Entre modelage et travail sur le tuffeau, une première œuvre très aboutie : un moine qui fait partie de toute une étude sur le drapé.

cecile.d.estienne@gmail.com  
[www.wmaker.net/cecildestienne](http://www.wmaker.net/cecildestienne)



### ELOAH

DU 22 MAI AU 26 JUIN 2026

Issue d'une famille d'artistes, Eloah dessine et peint depuis l'enfance. Autodidacte passionnée, sa peinture se caractérise par une recherche permanente de mouvement et de couleur. Qu'il soit abstrait ou figuratif (ou même à la frontière entre les deux), chaque tableau est unique et raconte une histoire, il invite le spectateur à éprouver une émotion, à se questionner et l'incite à la réflexion. Le tableau n'appartient alors plus complètement à l'artiste. Eloah aime ce partage et cette transmission.

"Le tableau est fini quand il a effacé l'idée". Georges Braque.

elodie.ayetloiseau@free.fr  
[www.latelierdeloah.com](http://www.latelierdeloah.com)



### PIERRE COÏA

DU 10 JANVIER AU 14 FÉVRIER

En toute transparence... S'il ne laisse rien au hasard, si sa technique est toujours plus affinée, sans cesse l'Artiste tend vers sa liberté de création, créer tout simplement. Avec le verre, son imagination lui autorise presque tout. Le désir de découvrir la transparence, le désir de jouer avec ces puits de lumières... Matière noble et magnifique, très exigeante envers ceux qui s'approchent dans leurs projets. Il n'y a jamais deux transparences identiques. Et c'est bien cela qui fait la singularité des œuvres de Pierre Coïa, des œuvres uniques, qui ne laissent jamais indifférent. Malgré la minéralité de la matière première utilisée, jamais une de ses sculptures n'est inerte.

pierre.coia@orange.fr  
<https://www.pierre-coia-sculpteur-fusion-verre.com/>





### ALEXANDRE RODRIGUEZ

DU 4 SEPTEMBRE AU  
9 OCTOBRE 2026

Installé à Veyrier-du-Lac, Aro, directeur artistique de profession, a récemment lancé une activité d'illustrateur. Passionné d'Art déco et collectionneur d'affiches de voyage du début du XX<sup>e</sup> siècle, il s'est naturellement tourné vers la création de posters au style résolument vintage, inspirés par l'esthétique des années 1920-1930. Avec son style, son trait et ses couleurs, Aro explore les thématiques qui lui sont chères : le sport, le voyage et la vie lacustre à Annecy.

arod.74000@gmail.com

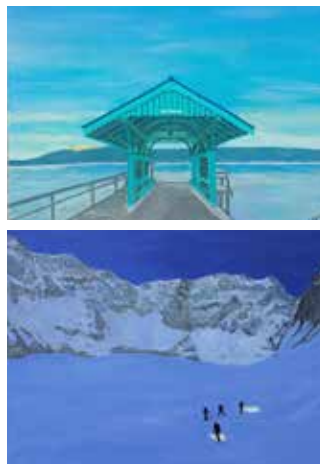


### CHRISTIAN LEFÈVRE

DU 16 OCTOBRE AU  
20 NOVEMBRE 2026

Alors qu'il habitait la région lyonnaise, il a choisi de venir s'établir en Haute-Savoie en 2010, notamment pour la qualité de vie en plein cœur de la nature. Retraité, pratiquant la randonnée et le trail, il a trouvé le terrain de jeu idéal pour travailler l'inspiration de ses peintures. Autodidacte, il peint à l'acrylique d'après les photos prises lors de ses sorties montagne, en y ajoutant sa touche personnelle. Son but est de donner envie au visiteur d'aller (ou de retourner) en montagne.

christian.lefevre69@wanadoo.fr



### CAROLE ANDRET

DU 27 NOVEMBRE 2026  
AU 1<sup>ER</sup> JANVIER 2027

Carole Andret, artiste pluridisciplinaire, se définit comme une Heartist – une âme en quête, guidée par le cœur. À travers la peinture, elle cherche à capturer l'insouciance, la liberté et l'audace de l'enfance, ces éclats de vie qu'elle fige comme un saut dans le lac, suspendu pour l'éternité dans sa spontanéité. La peinture, l'écriture et la photographie sont pour elle autant de chemins vers sa vérité, des passerelles entre émotion et beauté, qu'elle partage avec une sincérité lumineuse.

caroandco@live.fr  
www.caroleandret.com



# EXPLORER L'HISTOIRE QUI A FAÇONNÉ NOTRE PRÉSENT



ANCIEN PRESBYTÈRE

## DES MONUMENTS REMARQUABLES

3 000 ans d'histoire ont laissé des traces. Visiter Veyrier-du-Lac, c'est découvrir au coin des rues les empreintes du passé néolithique, romain et moyenâgeux.

*Nous remercions l'association Veyrier Patrimoine pour sa participation à l'élaboration de cet article.*

### A | BELVÉDÈRE DE LA MAIRIE

Du Belvédère de la Mairie, on peut admirer le lac et les montagnes. Vers l'entrée de la Mairie, la borne historique témoigne de l'époque romaine. Placée sur la voie menant de Genève à Albertville, elle porte l'inscription 23 000 pas. Datée de 307-308 et jadis utilisée en bénitier, elle a fait l'objet d'une restauration depuis sa découverte en 1926.

### B | ÉGLISE SAINT-MAURICE

Première église néogothique construite dans le diocèse d'Annecy, le bâtiment a été reconstruit en 1852-1855.

De son passé ne subsiste que la base du clocher de style roman. À l'intérieur, on peut admirer une statue de la Vierge à l'enfant en bois sculpté du XV<sup>e</sup> siècle, classée par les Monuments Historiques.

### C | ANCIEN PRESBYTÈRE & SON JARDIN

Construit en 1456, ce bâtiment est typique des presbytères savoyards avec son toit à quatre pans. Après avoir accueilli la Mairie sous la Révolution Française, il a abrité pendant des siècles la cure de la paroisse.

La rénovation et réhabilitation du bâtiment ont été engagées afin de créer un lieu de rencontre et culturel (tiers-lieu). Celui-ci ouvrira ses portes au printemps 2027.

### D | LAVOIR & SON JARDIN

Construit en 1919 à l'emplacement de l'ancien cimetière, le lavoir était réservé aux habitants du chef-lieu.

À l'époque, l'État encourageait la création "d'établissements modèles de bains et lavoirs publics".

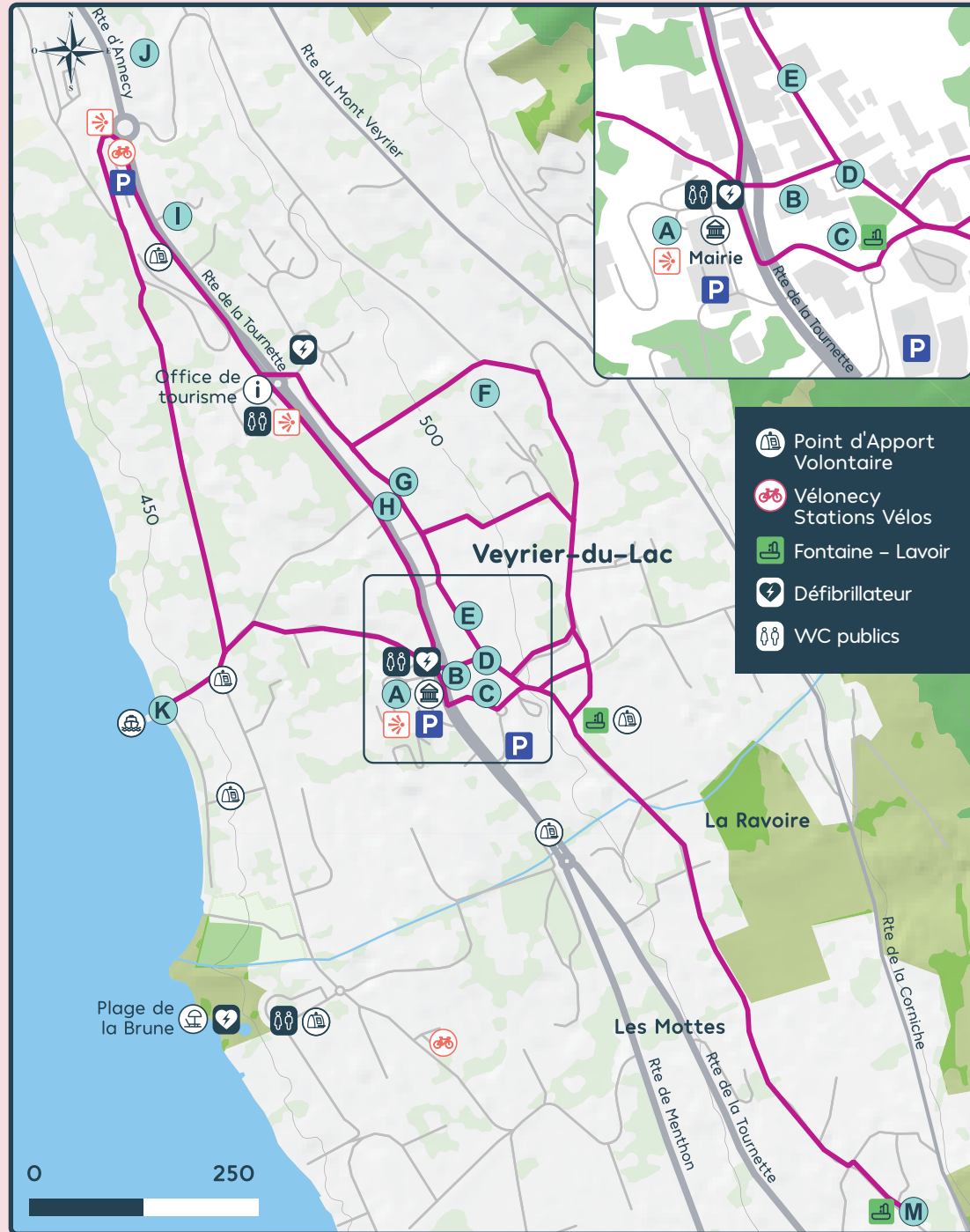
Financé par les habitants, le lavoir a longtemps été un lieu de cancanage apprécié des lavandières.



ANCIEN PRESBYTÈRE



LAVOIR



## Itinéraire historique & patrimonial

- |   |  |                                       |
|---|--|---------------------------------------|
| <b>A</b>   Belvédère de la Mairie         | <b>F</b>   Le Château de Fésigny ou de la Ruaz     | <b>J</b>   La Croix des Pellarins     |
| <b>B</b>   Église Saint-Maurice           | <b>G</b>   Croix des Pellarins                     | <b>K</b>   Port de Veyrier-du-Lac     |
| <b>C</b>   Ancien presbytère & son jardin | <b>H</b>   Ancien hôtel du Mont Baron              | <b>M</b>   Fontaine & Hameau de Morat |
| <b>D</b>   Lavoir & son jardin            | <b>I</b>   Ancienne gare de départ du Téléphérique |                                       |
| <b>E</b>   Rue de la Voûte                |  |                                       |



Dénivelé positif total : 110 m  
Longueur totale : 3,9 km  
Durée : 1h15 (déplacement)



## E | RUE DE LA VOÛTE

La rue de la Voûte suit le tracé de la voie gallo-romaine qui reliait le nord d'Annecy à Faverges. Sur ses bords, le promeneur peut admirer de vieilles demeures en pierre, les plus anciennes de Veyrier-du-Lac. La voûte sous laquelle passe le promeneur marque probablement l'emplacement d'une ancienne porte du village ou celle d'une dépendance du château de Fésigny.



RUE DE LA VOÛTE



CHÂTEAU DE FÉSIGNY

## F | LE CHÂTEAU DE FÉSIGNY OU DE LA RUAZ

Aujourd'hui propriété privée, le château de Fésigny ou de la Ruaz surplombe la commune, avec ses tours carrées tournées vers le lac. Construit vers 1380, c'était à l'origine une maison forte. Il tire son nom de son premier propriétaire, le seigneur de la Ruaz et des Daudes. Par le jeu d'une alliance et d'un changement de nom, il devient château de Fésigny en 1607.

Agrémenté au XVII<sup>e</sup> siècle de deux tourelles rondes, signes de noblesse, le château est inscrit depuis 1993 à l'inventaire des Monuments Historiques pour sa façade rectangulaire et ses plafonds peints.

## G | CROIX DES PELLARINS

Croix la plus ancienne de la commune, la Croix des Pellarins – aussi appelée Croix de Fésigny – indiquait aux voyageurs l'entrée du village et son appartenance religieuse. Elle marquait les limites entre le bourg et les vignobles qui s'étendaient jusqu'à la Croix des Champs.

## H | ANCIEN HÔTEL DU MONT BARON, DIT "LA BARONNE"

Sur la route du lac, l'ancien hôtel du Mont Baron exerçait ses activités d'hôtellerie-restauration depuis les années 1920. Il a connu un essor avec l'arrivée du téléphérique dans les années 1930. Son surnom "La Baronne" lui a été donné en 1937 par sa nouvelle propriétaire.

Avant d'être transformé en hôtel, le Mont Baron fut un café en vogue, haut lieu de rencontres politiques et de banquets officiels.

Aujourd'hui le bâtiment a retrouvé un usage privé et le rez-de-chaussée accueille un commerce de proximité.

## I | ANCIENNE GARE DE DÉPART DU TÉLÉPHÉRIQUE

L'ancienne gare de départ du Téléphérique est un monument Art Déco remarquable.

Pendant 49 ans, de 1934 à 1983, le téléphérique a transporté en moyenne 800 personnes par jour au Mont Veyrier, participant à la renommée touristique de Veyrier-du-Lac.



ANCIENNE GARE DU TÉLÉPHÉRIQUE

## J | LA CROIX DES CHAMPS ANCIENNE MAISON SAUTIER

Érigée en 1871, la Croix des Champs est une croix de mission, comme l'indique l'inscription sur son socle, OD J d'indulgences Pie IX Pape.

Cette croix consacre une ancienne propriété viticole typique de la Haute-Savoie. Avec sa maison de maître, son pressoir, sa grange et ses caves voûtées, l'immense bâtisse est vieille de plusieurs siècles. Elle a été achetée au XVIII<sup>e</sup> siècle par la famille Sautier qui l'a restaurée. La Croix des Champs accueille aujourd'hui des événements privés.



LA CROIX DES CHAMPS

## K | PORT DE VEYRIER-DU-LAC DÉBARCADÈRE / EMBARCADÈRE

Le port de Veyrier-du-Lac fut inauguré au XIX<sup>e</sup> siècle. La voie lacustre s'impose alors comme une solution plus sûre que la voie terrestre pour le transport des voyageurs et des marchandises. L'abri typique en bois date de 1883.

Le port est aujourd'hui une ZMEL (zone de mouillage et d'équipements légers) gérée par la collectivité.

## M | FONTAINE & HAMEAU DE MORAT



FONTAINE DE MORAT

Le Hameau de Morat est le plus ancien du village. À lui seul, il raconte l'histoire de la commune. Son nom évocateur des vestiges d'une villa romaine rappelle la période gallo-romaine de Veyrier-du-Lac.

Au sein du hameau se dresse une vieille fontaine aux contours irréguliers. Construite à partir d'un tombeau monolithe en calcaire daté du VII<sup>e</sup> - VIII<sup>e</sup> siècle, elle témoigne du passé moyenâgeux de la commune.



TABLE D'INFORMATION  
QUAI GÉNÉRAL DOYEN

## L | PLAN PANORAMIQUE, TABLE D'INFORMATION

En allant de la plage de la Brune au quai du Général Doyen, le promeneur peut admirer la vue sur Annecy. Un plan panoramique aide à repérer les tours du château et le clocher de la Basilique de la Visitation qui se détachent à l'horizon. Sur la gauche, le Semnoz surplombe le lac.



# PLANÈTE PLUS PROPRE, ÉTÉ PLUS BEAU

PLAGE ZÉRO DÉCHET, TRI SÉLECTIF, MOBILITÉS DOUCES...  
S'ENGAGER POUR L'ENVIRONNEMENT À VEYRIER-DU-LAC



## AGIR AVEC LE LABEL PAVILLON BLEU



### 18 ANS DE LABEL PAVILLON BLEU

En 2026, c'est la dix-huitième année consécutive que la plage de la Brune est labellisée Pavillon Bleu. C'est l'une des neuf plages distinguées en Haute-Savoie pour la qualité de son eau et de son environnement.

Ce label valorise les engagements de la municipalité en matière de gestion de l'eau, de gestion des déchets, de sécurité et d'accessibilité.

Se baigner sur une plage Pavillon Bleu, c'est l'assurance :

- d'une plage accessible à tous
- d'une baignade surveillée
- d'équipements et de services de proximité (sanitaires, point d'eau potable, etc.)
- d'une analyse mensuelle de la qualité des eaux de baignade
- d'une plage propre
- d'actions d'éducation à l'environnement pour informer, sensibiliser et préserver.

La plage de la Brune est labellisée Pavillon Bleu pour la qualité de son eau et de son environnement. Préserver la plage et ses abords, c'est l'affaire de tous. Veyrier-du-Lac déploie chaque année 5 actions pour sensibiliser et encourager habitants et estivants à participer à l'effort collectif.

#### COLLECTE & RECYCLAGE DES MÉGOTS

Accompagnement par un éco organisme **Tree Concept** pour la collecte et le recyclage des mégots, avec suivi d'indicateurs qui seront communiqués de façon régulière aux usagers de la plage et à la population du village.

#### GRAND NETTOYAGE D'AUTOMNE

Nettoyage des abords du lac et de la plage avec l'association **I clean my lake**. La population sera invitée à une journée de l'environnement, au début de l'automne

#### PROPRETÉ À VÉLO

Tournées de propreté avec un **vélo triporteur électrique** et mise en avant de cette action pour sensibiliser au tri et à la réduction des déchets.

#### VALORISATION DE LA FAUNE

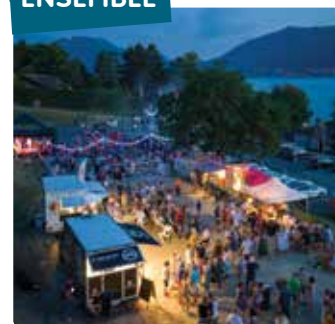
Recherche, identification et valorisation de la faune du lac en partenariat entre l'**accueil de loisirs** et les associations **Anney Lac Pêche, Asters et LPO**. Réalisation d'un parcours pédagogique composé de plusieurs panneaux qui seront installés sur la plage.

#### SENSIBILISATION À L'ENVIRONNEMENT

Sensibilisation à l'environnement dans le cadre du **festival culturel Plages en Scène** : projections de films ou films d'animation avec des thématiques liées à l'environnement dans le cadre des séances de **ciné plein air** organisées les vendredis soir de juillet et août sur la plage. Organisation de rencontres avec les équipes des films ou des associations spécialisées à l'issue des projections.

## ENSEMBLE DANS LA CONVIVIALITÉ & LE PARTAGE

### BIEN VIVRE ENSEMBLE



La qualité de vie, c'est aussi bien vivre ensemble. À pied ou en voiture, cet été, la municipalité renforce ses patrouilles pour veiller au bien-être et à la sécurité de tous.

Les soirs de fête, durant la période estivale, la police municipale circule en soirée pour assurer votre tranquillité aux abords des plages et sur les sites

des manifestations (le Plant, la Brune, etc.).

En cas de troubles, prévenez la brigade de gendarmerie d'Anney-le-Vieux au 04 50 23 02 23.

Cet été, tous ensemble, restons vigilants pour préserver la tranquillité, le respect, le partage, la convivialité et le bien vivre ensemble à Veyrier-du-Lac.

### CAMPING

Idéalement situé à 1 min de la plage, le **camping La Plage** propose 25 emplacements nus, ombragés et éclairés, parfaits pour les tentes, caravanes ou camping-cars. Pour ceux qui préfèrent plus de confort, le camping offre également 3 lodges pouvant accueillir jusqu'à 5 personnes, un gîte pour 4 personnes et 3 chalets spacieux pour 5 personnes.

-----  
[www.atc-routesdumonde.com](http://www.atc-routesdumonde.com)

### CAMPING-CAR

Pour les adeptes du voyage en camping-car, le stationnement est interdit à Veyrier-du-Lac, commune touristique.

Autour du lac, plusieurs aires sont accessibles :

- à Anney, aire de Colmyr et en face de la plage d'Albigny
- à Doussard
- à Faverges
- à Duingt

### CAMPING SAUVAGE & BIVOUC INTERDITS

Pour des raisons environnementales et de tranquillité publique, le camping sauvage et le bivouac sont interdits au bord du Lac d'Anney et jusqu'au sommet du Mont Veyrier.

# GESTION DES DÉCHETS



Un village accueillant, c'est aussi un village propre. La propreté est l'affaire de tous : municipalité, habitants, commerçants, estivants.

Plage zéro déchet, tri sélectif, points d'apport volontaire, ordures ménagères : parce que propreté rime avec beauté, voici les informations pratiques pour un été plus propre et plus beau à Veyrier-du-Lac.

## PAS DE DÉCHET DANS LA NATURE

La nature n'est pas une poubelle. En montagne et sur les plages, je ramasse mes déchets.

Selon leur composition, les déchets peuvent mettre plusieurs années (voire des centaines) avant de disparaître complètement.

Un mouchoir en papier met en moyenne trois mois pour se dégrader, une canette en

aluminium 100 ans, un sac en plastique 450 ans et une bouteille en plastique de 100 à... 1 000 ans !

Voici 3 gestes simples à adopter avant de partir en randonnée ou sur la plage, pour limiter la pollution et protéger la faune et la flore :

· Toujours emporter un sac poubelle avec soi pour rapporter ses déchets et les jeter au retour dans le conteneur approprié.

· Privilégier les gourdes et contenants réutilisables pour le pique-nique.

· Ramasser les déchets trouvés au détour des sentiers.



## ORDURES MÉNAGÈRES INCINÉRABLES

### LES HORAIRES DE RAMASSAGE

Les ordures ménagères déposées directement dans les bacs des particuliers sont collectées une fois par semaine.

Les bacs doivent être sortis la veille après 19h et rangés le lendemain après la collecte.

Les jours fériés, la collecte est maintenue.

### Mardi de 5h à 12h

#### VOIES PRINCIPALES

##### BEAUREGARD :

Ch. de Beauregard, Ch. de Montpellier, Rampe de Fessigny, Route de la Voute.

##### CORNICHE :

Ch. des Mottes, Chemin des Sarrasins, Ch. du Péril, Route de la Corniche, CR dit de la Chevenne, Impasse des Dreux.

### Mardi semaine impaire de 5h à 12h

#### CRÊT DES VIGNES :

Allée des Platières, Ch. des Guerres, Ch. du Crêt des Vignes, Ch. du Front de Guerres, Ch. des Barattes, Crozettes.

### Collecte en point d'apport volontaire

#### AUTRES VOIES :

Vieille route des Pensières, Impasse du Port, Route de Morat, Ch. du Chapitre, Ch. des Charmettes, Ch. du Mont Baron, Route de la Brune, Quai Doyen.

## Déchetterie Menthon-Saint-Bernard (voir p.53)

### BIENVENUE SUR UNE PLAGE ZÉRO DÉCHET

C'est grâce à l'engagement de tous que la plage de la Brune et celle du Plant ont été les premières plages zéro déchet du tour du lac dès 2023.

Des plages veyrolaines sans poubelle, ce sont des plages plus propres et plus accueillantes, sans risque de nuisances liées au débordement.

Contribuez à les maintenir ainsi par le geste de tri dans les points d'apports volontaires à proximité !

### LES POINTS D'APPORTS VOLONTAIRES

Voici les 11 points d'apports volontaires où vous pouvez déposer l'ensemble de vos déchets :

- la corniche
- le cimetière
- le parking des Pérouzes
- La patte d'oie
- La plage de la Brune
- Le parking Doyen
- Le parking de l'embarcadère
- Le parking du Plant
- Le Rampon
- Les Pensières
- Chavoire - Mavéria

### DÉJECTIONS CANINES

Nos amis les animaux sont les bienvenus à Veyrier-du-Lac. Sur les trottoirs, les routes ou les pistes cyclables, dans les pelouses ou les caniveaux, les maîtres sont invités à ramasser les déjections de leurs chiens. Un geste citoyen simple et rapide pour des promenades garanties "sans mauvaise surprise" pour tous.

Des distributeurs de sacs à crottes sont disponibles dans le village. Les sacs pleins sont à déposer dans les conteneurs à ordures ménagères.

Pour des raisons évidentes d'hygiène, l'ensemble des plages et accès au lac restent interdites aux animaux.



**TOUS LES EMBALLAGES ET TOUS LES PAPIERS se trient**

**LES BONS gestes de tri** Bien vider les emballages, inutile de les laver, les déposer dans le bac jaune, séparés les uns des autres et sans sac.

### Tous les emballages en verre se trient

Les bouteilles, les pots et bocaux en verre Sans bouchon, ni couvercle



### Les ordures ménagères incinérables

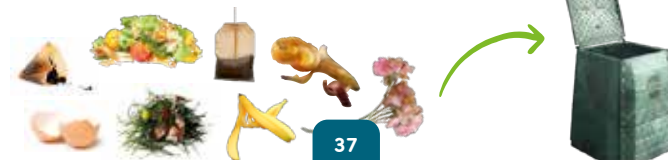
À jeter en sac fermé dans la poubelle ou conteneur des déchets non recyclables

Pots de fleurs en plastique, mouchoirs, couches, brosse à dents, paille,... Vaisselle cassée (assiettes, verres, tasses, ...)



### Le compostage

Les déchets organiques sont compostables



Plus d'informations sur [www.grandannecy.fr](http://www.grandannecy.fr)

TÉLÉCHARGEZ l'appli Guide du tri



CIITEO Grand Annecy

## VEYRIER-DU-LAC SE MOBILISE POUR UN AVENIR DURABLE

**Vélos, bus, bateaux, chemins piétonniers : et si cet été à Veyrier-du-Lac était l'occasion d'apprendre à se déplacer autrement, sans voiture ? Découvrez les alternatives douces proposées sur le territoire.**

### À PIED

Veyrier-du-Lac se pratique aussi à pied, le long de la Voie Verte ou via les chemins de traverse pour relier le haut et le bas de la commune.

La marche à pied, c'est l'occasion de découvrir à son rythme les vestiges du passé veyrolain et d'admirer de magnifiques points de vue sur le lac et les montagnes.

### CYCLISTES PIED À TERRE !

#### QUAI DU GÉNÉRAL DOYEN PLAGE DE LA BRUNE

Afin d'assurer un meilleur partage de l'espace public, la commune a mis en place le dispositif « Cyclistes, pied à terre ». Les usagers de vélo, de trottinettes ou autres planches à roulettes doivent mettre pied à terre dans ces zones piétonnes.

### EN VÉLO

Avec la Voie Verte, le vélo est le moyen de transport privilégié pour se déplacer à Veyrier-du-Lac.

Pour affronter les pentes, deux stations Velonecy en libre-service sont implantées à Veyrier-du-Lac : la station "Kiosque" (rue de la Tournette) et la station "parking des tennis".

Découvrez les vélos cargo et triporteurs électriques conçus et assemblés à Saint-Jorioz, pour la vente ou la location.

La société **Ecotriporteur**, spécialisée dans la location de vélos pour les familles (bébés et enfants) et de triporteurs adaptés aux PMR et aux chiens, propose aussi un nouveau service pour pimenter vos balades :



scannez pour ne manquer aucun secret des rives du lac d'Annecy !

### LYRES À VÉLOS

La municipalité de Veyrier-du-Lac a mis à disposition des cyclistes de nombreux emplacements pour garer vos vélos sur l'ensemble du territoire de la commune et plus particulièrement autour des accès lac et du centre du village.

## MOBILITÉS DOUCES

**Cet été, profitez de l'offre de location de vélo du Grand Annecy, Véloncy 60 minutes ! Habitants du Grand Annecy, visiteurs ou de passage sur le territoire ? Utilisez des vélos à assistance électrique en libre-service pour vos déplacements du quotidien.**

### UN PARC DE VAE À DISPOSITION

Des vélos à assistance électrique, résistants et simples à utiliser sont à dispositions des habitants et des visiteurs du territoire !

### POUR LOUER : UTILISER L'APPLICATION VÉLONCY 60 MINUTES



Il suffit de télécharger l'application sur les stores et rentrer les informations demandées. L'appli, disponible en cinq langues, guide pas à pas l'utilisateur pour la location, le rendu du vélo ou son placement en zone de maintenance (pour entretien). Vous ne savez pas comment vous rendre à la prochaine station : un calculateur d'itinéraire est inclus dans l'appli. Pour bénéficier des actus, veillez à activer vos notifications et vous serez informé des nouveautés du service ou des perturbations rencontrées.

**RENSEIGNEMENTS**  
04 50 51 38 90  
NOUVELLE APPLI  
Véloncy  
www.veloncy.com

**FÉVRIER 2023**

**LE NOUVEAU BON PLAN !**

**Véloncy**  
Scannez ce QR-Code pour accéder au site Véloncy Box

- + PRATIQUE**  
Des consignes accessibles 7j/7 et 24h/24 avec l'appli Véloncy Box ou sur le site Internet.
- + SÉCURITÉ**  
Des abonnements à petits prix pour la tranquillité de l'esprit !
- + DE PROXIMITÉ**  
Pour des déplacements à vélo facilités, les stationnements viennent à vous.
- + DE COMPLÉMENTARITÉ ENTRE MODES DE TRANSPORTS**  
Démarré ou finissez votre trajet à vélo !

**BOX & CONSIGNES**  
Je stationne mon vélo en toute sécurité !

### Côté tarifs ?

0 à 30 min	gratuit
31 à 60 min	> 1,50 €
61 à 70 min	> 35 €
71 à 80 min	> 38 €
81 à 90 min	> 41 €
91 à 100 min	> 44 €
101 à 110 min	> 47 €
111 à 120 min	> 50 €

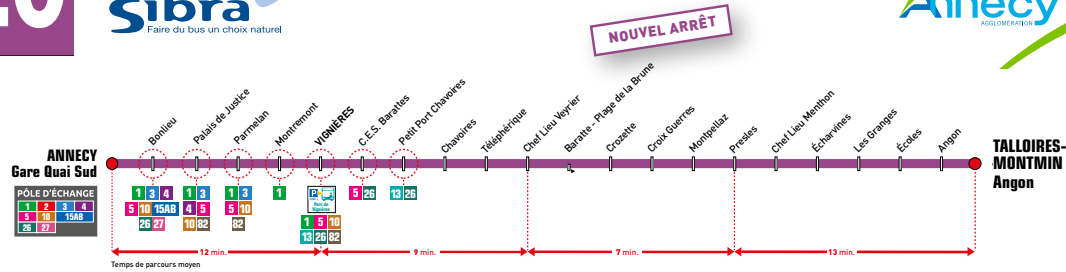
**En cas de problème sur votre vélo : retrouver une aire de gonflage et réparation vélo au rond-point des Pérouzes !**

### PASSEZ EN MODE VÉLO !

Toutes les infos du service Véloncy 60 minutes sont disponibles sur le site **mobilités.grandannecy.fr** (Carte des stations, tarifs, prise en main, etc.)



Scannez pour télécharger l'application Véloncy 60 minutes



> ALLER

GARE QUAI SUD	05:35	06:05	06:23	07:39	
Bontlieu	05:36	06:06	06:24	07:40	
Parmelan	05:38	06:08	06:26	07:43	
VIGNIÈRES	05:44	06:14	06:32	07:10	07:49
Petit Port Chavoires	05:47	06:17	06:35	07:15	07:53
Chavoires	05:49	06:19	06:37	07:17	07:55
Chef Lieu Veyrier	05:51	06:21	06:39	07:19	07:58
Montpellaz	05:54	06:24	06:43	07:23	08:01
Chef Lieu Menthon	05:57	06:27	06:46	07:26	08:04
Les Granges	06:02	06:32	06:51	07:31	08:09
Angon	06:08	06:38	06:58	07:37	08:15
TALLOIRES-MONTMIN ANGN	06:10	06:40	07:00	07:39	08:17

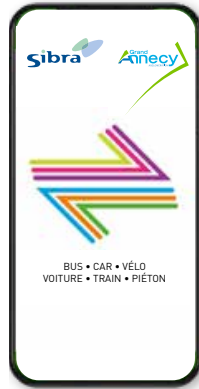


Espace Sibra  
21, rue de la Gare - BP 202  
74005 Anecy Cedex  
contact : sibra@sibra.fr  
Tél. 04 50 10 04 04  
www.sibra.fr  
Pour toute information sur les lignes, tarifs et horaires

20:31	21:51	22:46		
20:32	21:52	22:47		
20:34	21:54	22:49		
20:07	20:40	21:16	22:00	22:55
20:12	20:44	21:20	22:04	22:59
20:14	20:46	21:22	22:06	23:01
20:17	20:49	21:25	22:08	23:03
20:21	20:52	21:29	22:11	23:06
20:24	20:55	21:32	22:14	23:09
20:29	21:00	21:37	22:19	23:14
20:35	21:06	21:43	22:25	23:20
20:37	21:08	21:45	22:26	23:21

> RETOUR

TALLOIRES-MONTMIN ANGN	06:15	06:45	07:03	07:46	08:22
Angon	06:15	06:45	07:03	07:46	08:22
Les Granges	06:22	06:52	07:11	07:54	08:30
Chef Lieu Menthon	06:26	06:56	07:16	07:58	08:35
Montpellaz	06:29	07:00	07:20	08:02	08:40
Chef Lieu Veyrier	06:33	07:04	07:24	08:06	08:44
Chavoires	06:36	07:07	07:27	08:09	08:47
Petit Port Chavoires	06:39	07:10	07:30	08:12	08:50
VIGNIÈRES	06:43	07:14	07:35	08:17	08:55
Parmelan	07:19	07:41	08:23		
Bontlieu	07:21	07:43	08:26		
GARE QUAI NORD	07:23	07:45	08:28		



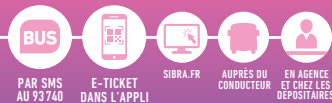
20:21	20:47	21:15	21:53	22:30
20:21	20:47	21:15	21:53	22:30
20:28	20:54	21:22	21:59	22:37
20:31	20:57	21:26	22:03	22:40
20:34	21:00	21:29	22:06	22:43
20:37	21:03	21:32	22:09	22:46
20:40	21:06	21:35	22:12	22:49
20:43	21:09	21:38	22:15	22:52
20:47	21:13	21:42	22:19	22:56
21:18	21:47	22:24	23:01	
21:20	21:49	22:26	23:03	
21:22	21:51	22:28	23:05	

INFO+

Les lignes Rythmo 1 2 3 et les lignes 15A 20 40A 80 82 circulent le dimanche et les jours fériés !

Gare d'Anecy / Vignières → Talloires-Montmin Angon  
Du lundi au samedi, hors été

5 MOYENS POUR ACHETER VOTRE TITRE DE TRANSPORT



# LE NAVIBUS EST DE RETOUR

Du 5 mai au 5 juillet 2026 il fonctionnera tous les mardi, mercredi, vendredi et dimanche.  
2 passages par jour sont prévus dans chacun des ports autour du lac.  
Du 6 juillet au 28 août, 3 passages seront proposés tous les jours.  
Du 29 août au 20 septembre, 2 passages chaque mardi, mercredi, vendredi et dimanche.

Les temps de navigation ont été légèrement revu à la hausse, pour être en adéquation avec la réalité de la vitesse de nos bateaux électriques.  
Désormais un aller-retour comprendra 2h20 de navigation.  
Les horaires de passage dans les ports ont donc évolué en conséquence.

ALLER - RETOUR : ADULTE 25 € / ENFANT 16 €  
BÉBÉ 0-3 ANS : 3 € / ANIMAL : 6 €

SENS DU TRAJET

PORTS	DÉPART du 5 mai au 20 septembre 2026	DÉPART du 6 juillet au 28 août 2026	DÉPART du 5 mai au 20 septembre 2026
ANNECY	10H	14H30	17H15
VEYRIER-DU-LAC	10H15	14H45	17H30
MENTHON ST BERNARD	10H30	15H	17H45
TALLOIRES	10H45	15H15	18H
ANGON	10H55	15H25	18H10
DOUSSARD	11H15	15H45	18H30
DUINGT	11H30	16H	18H45
SAINT-JORIOZ	11H45	16H15	19H
SEVRIER	12H	16H30	19H15
ANNECY	12H20	16H50	19H35



SCANNEZ POUR RÉSERVER





**Donnez  
une nouvelle  
dimension  
à votre maison**

Distributeur exclusif  
Sillingy-Epagny  
et Doussard  
Tél. 04 50 45 94 84  
Findrol  
Tél. 04 50 58 04 24  
www.vie-vernda.com

**VIE & VERANDA**  
PLUS D'ESPACE POUR VOS RÊVES

\* Visuel non contractuel.



*gastronomie collective®*

**DES ÉQUIPES  
FORMÉES ET ENGAGÉES**

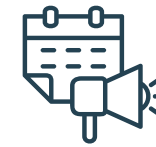
**DES MENUS SIMPLES ET BONS  
FAVORISANT LES PRODUITS  
FRAIS ET DE QUALITÉ  
(BIO & LABELLISÉS)**

**UN MAXIMUM DE FAIT MAISON**

**DÉMARCHE ZÉRO GASPIL'®**



**1001REPAS.COM**



# TOUS LES ÉVÈNEMENTS

**CONCERT, DANSE, CINÉMA, MAGIE, HUMOUR, THÉÂTRE...**  
VIVEZ UN ÉTÉ ANIMÉ À VEYRIER-DU-LAC



www.plagesenscene.fr

# FESTIVAL PLAGES EN SCÈNE



## JUIN

**28** SOIRÉE  
D'INAUGURATION  
DJ GUTS

HIP-HOP, RAP, FUNK  
La Brune - 20h30



Discret et passionné, GUTS signifie avoir du cran en anglais, c'est précisément dans cet état d'esprit que le producteur et dj français renommé mène sa carrière, sans jamais suivre les modes.

## ESPACE DU PLANT

Au-dessus de la plage du Plant

## PLAGE DE LA BRUNE

Chemin des Barattes



En cas de météo défavorable, repli à la salle de la Veyrière, rue des Écoles, pour les spectacles situés à l'espace du Plant. Pour votre confort, n'oubliez pas votre coussin et votre plaid.

## JUILLET

**07**

LES INSUBMERSIBLES  
CIRQUE · DÈS 5 ANS

Le Plant - 20h30



**10**

AGATHA EN ROUE LIBRE

TOURNÉE À VÉLO

Champs Duingt - 19h



**10**

LE ROBOT SAUVAGE

CINÉMA EN PLEIN AIR

Plage de la Brune - 22h

+ d'infos p.46



**21**

TRIBUTE BEATLES

ROLLING STONES

MUSIQUE

Le Plant - 20h30

**24**

PARTIR UN JOUR

CINÉMA EN PLEIN AIR

Plage de la Brune - 22h

+ d'infos p.46

**28**

STET RONALD BAKER

MUSIQUE JAZZ / BRAZIL

Le Plant - 20h30



## FÊTE NATIONALE

MARDI 14 JUILLET • 18H30

## FÊTE DU LAC

SAMEDI 1<sup>ER</sup> AOÛT • 18H30

Organisée en partenariat avec l'Amical des Sapeurs Pompiers de la Rive Plein Soleil.

Rendez-vous place de la mairie à Veyrier-du-Lac en fin de journée. Au programme : foodtrucks, buvette, concert et vue sur les feux d'artifice du lac d'Annecy.

+ d'infos : [www.veyrier-du-lac.fr](http://www.veyrier-du-lac.fr) et sur notre compte instagram @veyrierdulacofficiel sur



## AOÛT

**04**

PIVOINE  
LA CONFÉRENCE  
AMOUREUSE

DUO MUSICAL ET FLEURI

Le Plant - 20h30



**7**

UN PARFAIT INCONNU

CINÉMA EN PLEIN AIR

Plage de la Brune - 22h

+ d'infos p.46

**11**

MONOKINI

TWIST, YÉYÉ,  
ROCK'N'ROLL 60'S

Le Plant - 20h30

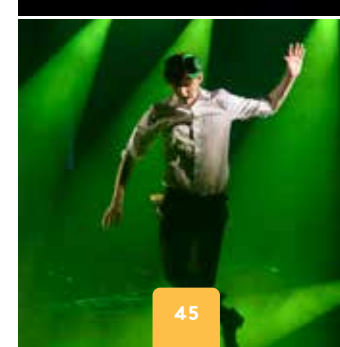


**18**

OVATION CELTIC  
DANCES

DANSE MUSIQUE  
IRLANDAISE

Le Plant - 20h30



**25**

LA TENTE D'EDGAR

MAGIE BURLESQUE

Le Plant - 20h30



**25**

FANFARE TROP TARD

MUSIQUE

Le Plant - 22h



Buvette & restauration  
tous les mardis de l'été  
Espace du Plant, dès 18h30

Bar bichette  
buvette

Chez Math Gourmand  
burgers, frites

Dragon Man  
cuisine asiatique

Hyvernattus  
glaces

Kurtos Bakery  
spécialités sucrées hongroises

Mon Cochon Broche  
spécialités à base de porc

Rendez-Vous des Sans  
cuisine végétarienne, sans gluten



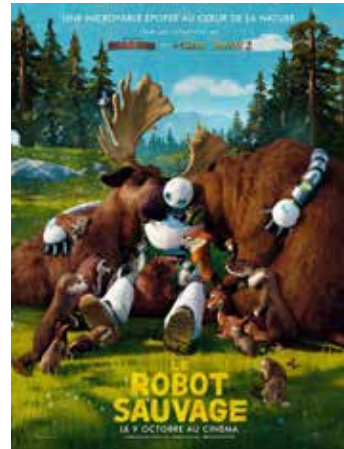
## CINÉMA EN PLEIN AIR

Préparez vos popcorns et vos transats ! La mairie de Veyrier-du-Lac vous régale avec trois séances ciné gratuites en plein air à la plage de la Brune. Action !

**VENDREDI 10 JUILLET • 22H**

📍 Plage de la Brune

## Le robot sauvage



De Chris Sanders, avec Lupita Nyong'o, Pedro Pascal, Kit Connor.

Après avoir fait naufrage sur une île déserte, un robot doit apprendre à s'adapter à un environnement hostile en nouant petit à petit des relations avec les animaux de l'île.

**VENDREDI 24 JUILLET • 22H**

📍 Plage de la Brune

## Partir un jour



De Amélie Bonnin, avec Juliette Armanet, Bastien Bouillon, François Rollin.

Alors que Cécile s'apprête à réaliser son rêve, ouvrir son propre restaurant gastronomique, elle doit rentrer dans le village de son enfance à la suite de l'infarctus de son père. Loin de l'agitation parisienne, elle recroise son amour de jeunesse.

**VENDREDI 7 AOÛT • 22H**

📍 Plage de la Brune

## Un parfait inconnu



De James Mangold, avec Timothée Chalamet, Edward Norton, Elle Fanning.

New York, 1961. Alors que la scène musicale est en pleine effervescence et que la société est en proie à des bouleversements culturels, un énigmatique jeune homme de 19 ans débarque du Minnesota avec sa guitare et son talent hors normes qui changeront à jamais le cours de la musique américaine.



## SOIRÉES MUSICALES

📍 Plage du Plant, Terrasse du snack du Club Nautique

**SAMEDI 18 JUILLET**  
COSY MELODY

**SAMEDI 25 JUILLET**  
AFFAIRE TOURNÉ'SOL  
BLUES JAZZ ROCK DES ANNÉES 50-60-70

**SAMEDI 15 AOÛT**  
KASS & CO

contact@veyrierclubnautique.fr  
www.veyrierclubnautique.fr

Annulation des projections en cas de météo défavorable  
+ d'infos sur notre compte instagram @veyrierdulacofficiel



📍 Place de la Poste

## MARCHÉ ALIMENTAIRE

TOUS LES VENDREDIS MATIN

- Fruits & légumes **Gazalian Rébecca**
- Fruits & légumes **Andrevon Christophe**
- Fromages **Perrissin Fabert**
- Poissonnerie **André**

Marché apprécié par ceux qui ne souhaitent pas aller jusqu'à Anney et conserver un côté convivial dans un petit village où l'on aime se retrouver.

## FOODTRUCKS

📍 Place de la Poste

MERCREDI SOIR  
**Bangkok Délices** ·  
Spécialités Thaïlandaises et japonaises

JEUDI  
**Custom Sandwich** ·  
Sandwicherie

VENDREDI, SAMEDI, DIMANCHE  
**Le Régal Méditerranéen** ·  
Spécialités orientales

📍 Belvédère de la mairie

MARDI 10H-17H  
**La graine nomade** ·  
Produits locaux, Bio et de saison - Vegan & sans gluten

DU MERCREDI AU DIMANCHE  
**Le Rendez-Vous des Sans** ·  
Cuisine végétarienne, sans gluten

📍 Presqu'île de Chavoires

DU LUNDI AU DIMANCHE  
**CoffeeBoy** · Café  
**Hyvernattus** · Glacier



## MARCHÉ DES CRÉATEURS

📍 Port de Veyrier-du-Lac

De 10h à 19h  
Entrée libre et gratuite

30 artisans locaux différents seront présents à chaque date et se relayeront tout au long de l'été sur les rives du lac d'Anney, pour vous faire découvrir la richesse et la diversité de leurs univers créatifs.

Bijoux délicats, objets de décoration, céramiques artisanales, pièces de mode, illustrations originales ou encore littérature indépendante... chaque stand est une invitation à la découverte et au coup de cœur.

Un rendez-vous estival chaleureux et authentique dans un cadre idyllique.



**DIMANCHE 21 JUIN**  
**DIMANCHE 19 JUILLET**  
**DIMANCHE 16 AOÛT**  
**DIMANCHE 20 SEPTEMBRE**





Malorie V.

Soins de bien-être & beauté

Massages relaxants, sportifs & énergétiques

LPG Endermologie®

Remodelage – Drainage – Anti-âge

Soins du visage

Épilations



10 chemin de la Mavéria  
74290 Veyrier-du-Lac

Carte des soins  
Prise de RDV

06 60 25 29 69

contact@maloriev.com

maloriev.com



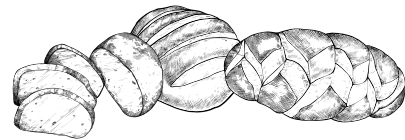
# MAISON ANDY

BOULANGERIE, PÂTISSERIE & SANDWICHERIE ARTISANALE



*Travaux d'embellissement, venez redécouvrir votre boulangerie préférée.  
Toujours plus de gourmandise et autant de passion !*

**PAIN AU LEVAIN - LONGUE FERMENTATION  
TRADITION FRANÇAISE & FAÇONNAGE MANUEL**



**7H - 19H30  
FERMÉ LE MERCREDI**

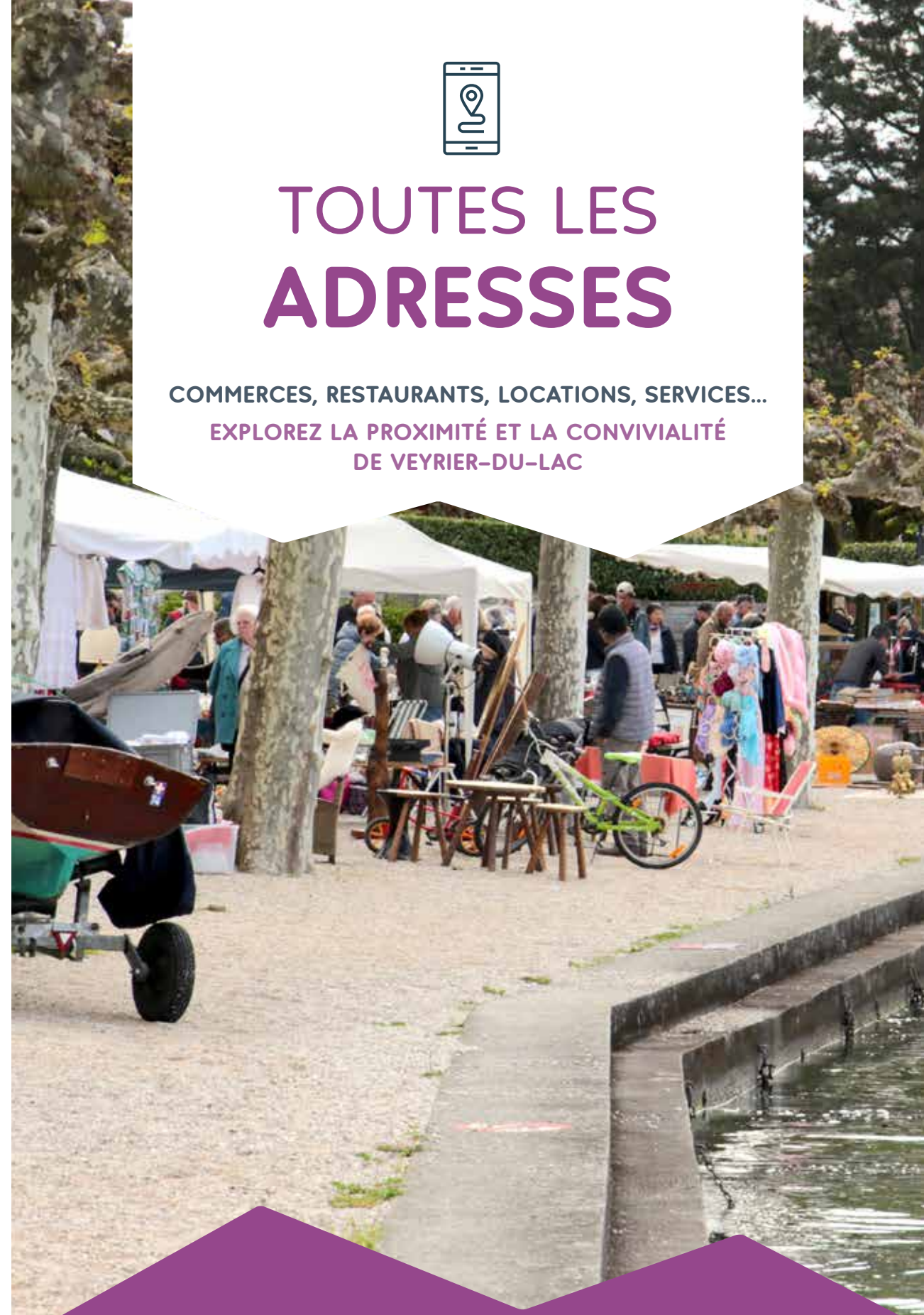
24 BIS ROUTE DE LA TOURNETTE  
74290 VEYRIER-DU-LAC



# TOUTES LES ADRESSES

COMMERCES, RESTAURANTS, LOCATIONS, SERVICES...

EXPLOREZ LA PROXIMITÉ ET LA CONVIVIALITÉ  
DE VEYRIER-DU-LAC



# PARCOUREZ LA CARTE DE TOUS NOS SERVICES



## COMMERÇANTS

- 1 Presse / Tabac
- 2 Nathalie Fleurs
- 3 Casino (supérette)
- 4 Utile (supermarché)
- 5 Boulangerie Maison Andy
- 6 Boulangerie La Panière
- 7 La Cave du Coin

## BIEN-ÊTRE

- 8 Salon de coiffure 2<sup>e</sup> Acte
- 9 Wellness Studio
- 10 Malorie V

## ART & ARTISANAT

- 11 Galerie Platini
- 12 Le Boudhoir des étoffes
- 13 Adjie Création

## SE LOGER

- 14 La Maison Bleue · Yoann Conte
- 15 Les Acacias Bellevue
- 16 Le camping ATC de la plage

## SANTÉ

- Pharmacie
- 17 Cabinet médical : médecin généraliste, ostéopathe, kinésithérapeute et dermatologue
- 18 Dentiste

## SE RESTAURER

- 19 Bleu 1801
- 20 La table de Yoann Conte Gastronomique

- 20 Le Roc  
Brasserie Yoann Conte
- 21 Crêpe des Brunes
- 22 Moma
- 23 Le Chalet de la Brune
- 24 Le Pêcheur
- 25 L'Auberge du Lac
- 26 La Petite Reine
- 27 Les Acacias Bellevue
- 28 À la Volée
- 29 Belvédère de la mairie (foodtrucks)
- 30 Place de la poste (foodtrucks)

## SE DÉPLACER

- 31 Cayoti – Location de vélos
- Velonecy – Station de vélos
- Parking
- CITIZ – Station Mairie – Véhicule en autopartage
- Arrêt de bus : (de gauche à droite sur la carte)  
Chavoires, Téléphérique, Le Plant, Chef Lieu, Crozette

## ADMINISTRATIONS & SERVICES PUBLICS

- Office de Tourisme du Lac d'Annecy
- Mairie
- École primaire – Alice Déléan
- Bibliothèque
- Point d'Apport Volontaire



## SERVICES PUBLICS

### MAIRIE DE VEYRIER-DU-LAC

7, place Charles Mérieux

#### Horaires d'ouverture

**Du lundi au vendredi** : 8h30–12h

**Mardi et jeudi** : 13h30–17h

**Le 1<sup>er</sup> samedi de chaque mois** :  
8h30–11h30

Tél. 04 50 60 10 13

Accueil état civil, élections,  
associations :

mairie@veyrier-du-lac.fr

Services techniques et urbanisme :  
accueilst@veyrier-du-lac.fr

Service :  
carte d'identité & passeport

### BORNE TACTILE

7, place Charles Mérieux

Une borne tactile est à votre disposition sous les arches de la mairie et facile d'accès. Elle permet de consulter les informations locales, touristiques et pratiques du village.

Elle donne aussi accès aux sites de la mairie et de l'office de tourisme, avec possibilité d'envoyer des documents par mail.

Un bouton PMR permet d'adapter l'écran pour les personnes à mobilité réduite, les enfants ou les personnes de petite taille.

Véritable guide numérique, elle valorise les services, événements et commerces de proximité.

### APPLICATION CITYALL



CityAll, c'est l'application du citoyen connecté pour connaître l'information locale. Avec les notifications, vous serez averti immédiatement en cas d'alerte ou pour ne pas manquer un événement.

Téléchargez l'application CityAll sur votre smartphone, tapez ensuite le nom de votre commune ou son code postale, et c'est parti, vous êtes abonné !

### POLICE MUNICIPALE

7, place Charles Mérieux

Tél. 04 50 60 02 48

Port. 06 86 88 72 86

### GENDARMERIE D'ANNECY-LE-VIEUX

19, rue du Pré de la Salle

Numéro d'urgence : 112

Tél. 04 50 23 02 23

(centre opérationnel de la gendarmerie pour poste fixe uniquement)

### SAPEURS-POMPIERS

Centre de secours  
Talloires-montmin

129, route d'Anancy  
74290 Talloires-Montmin

Numéro d'urgence : 18

## OFFICES DE TOURISME

### DE VEYRIER-DU-LAC

31, rue de la Tournette

#### Horaires d'ouverture

**Du lundi au samedi** :

9h–12h30 · 13h45–18h

Tél. 04 50 45 00 33

### DU LAC D'ANNECY

1, rue Jean Jaurès – 74000 Annecy

Tél. 04 50 45 00 33

info@lac-annecy.com

www.lac-annecy.com

## INFORMATIONS DIVERSES

### BRICOLAGE / JARDINAGE

Les travaux de bricolage ou de jardinage réalisés par des entreprises ou des particuliers, à l'aide d'outils ou d'appareils susceptibles de causer une gêne pour le voisinage en raison de leur intensité sonore comme tondeuses à gazon à moteur thermique, tronçonneuses, perceuses, nettoyeurs haute pression, raboteuses ou scies mécaniques ne peuvent être effectués que :

- **les jours ouvrables** : de 8h à 12h30 et de 13h30 à 19h
- **les samedis** : de 9h à 12h et de 15h à 19h
- **les dimanches et jours fériés** : de 10h à 12h

### LES TAXIS

Tél. 06 26 37 51 97

## GESTION DES DÉCHETS

### DÉCHETTERIE À MENTHON-SAINT-BERNARD

Route du Col de Bluffy,  
74290 Menthon-St-Bernard

#### Horaires du 1<sup>er</sup> avril au 31 octobre

**Lundi, mardi, jeudi et vendredi** :  
13h30–18h30

**Mercredi et samedi** : 9h–12h /  
13h30–18h30

**Dimanche** : 9h–12h

**Fermé les jours fériés**

- La patte d'oie
- Plage de la Brune
- Parking Doyen
- Parking de l'embarcadère
- Parking du Plant
- Rampon
- Pensières
- Chavoire – Mavéria

Les gros cartons ne doivent pas être déposés dans les conteneurs de tri car ils nuisent au bon remplissage des colonnes ou en bouchent l'ouverture.

Il faut les déposer vides et pliés à la déchetterie de Menthon-St-Bernard.

Tout dépôt au pied des conteneurs est interdit sous peines de poursuites (art. R632-1 et R635-8 du code pénal).

### LES ORDURES MÉNAGÈRES

Les ordures ménagères déposées directement dans les bacs des particuliers sont collectées une fois par semaine.

Les jours fériés, la collecte est maintenue.

Les bacs doivent être sortis la veille après 19h et rangés le lendemain après la collecte.

Pour les horaires et les zones  
(voir p.36)

### 11 POINTS D'APPORT VOLONTAIRE

#### Emplacements des conteneurs de tri sélectif :

- la Corniche
- le cimetière
- le parking des Péroutzes

## SANTÉ

### MÉDECINS & INFIRMIERS

40, rue de la Voûte

www.doctolib.fr (RDV en ligne)

### SOS MÉDECINS

40 av. de la Mavéria  
74000 Annecy

Tél. 3624

www.annecy.rdvsos.fr  
(RDV en ligne)

Urgences vitales : 15

### PHARMACIE

40, rue de la Voûte

Tél. 04 50 60 11 41

### PHARMACIE DE GARDE

Tél. 3237

www.3237.fr



3 ZONES DE STATIONNEMENT SONT MISES EN PLACE

ZONE 2h	ZONE 4h	ZONE PAYANTE TOUS LES JOURS
GRATUITE	GRATUITE (AVEC DISQUE)	
Abonnement possible pour les riverains	Abonnement possible pour les riverains	
Disque obligatoire	Disque obligatoire (non abonnés)	
Du lundi au vendredi 9h–12h et 14h–19h	Du lundi au vendredi 9h à 12h et 14h à 19h	12h à 22h (dimanches et jours fériés inclus)
Centre village (rue de la Tournette, route d'Anancy, rue de la Voûte...)	Parkings : Veyrière, Epèles, cimetière, mairie + voirie	
Durée max : 2h	Durée max : 4h	
		Paiement à l'horodateur ou via les applications
		Abonnements possibles (riverains et commerçants)
		Secteurs proches du lac et des plages

#### À NOTER

Pas de paiement en espèces	Paiement par carte bancaire ou via les applications PrestoPark PayByPhone	Disques disponibles gratuitement en mairie	Contrôles réguliers par la Police municipale
----------------------------	---	--	--



Toutes les informations

(zones, tarifs, abonnements) sur :

www.veyrier-du-lac.fr



## Créateur de regard

CHLOÉ - CHANEL - JOHN DALIA - CUTLER AND GROSS  
 DITA LANCIER - GUCCI - LA. EYEWORKS  
 MATSUDA - MOSCOT - NATHALIE BLANC  
 OLIVER PEOPLES - PRADA - ST LAURENT - THOM BROWNE  
 TOM FORD - CÉLINE - EMMANUELLE KHANH  
 ANNE ET VALENTIN - PERSOL - DOLCE & GABBANA

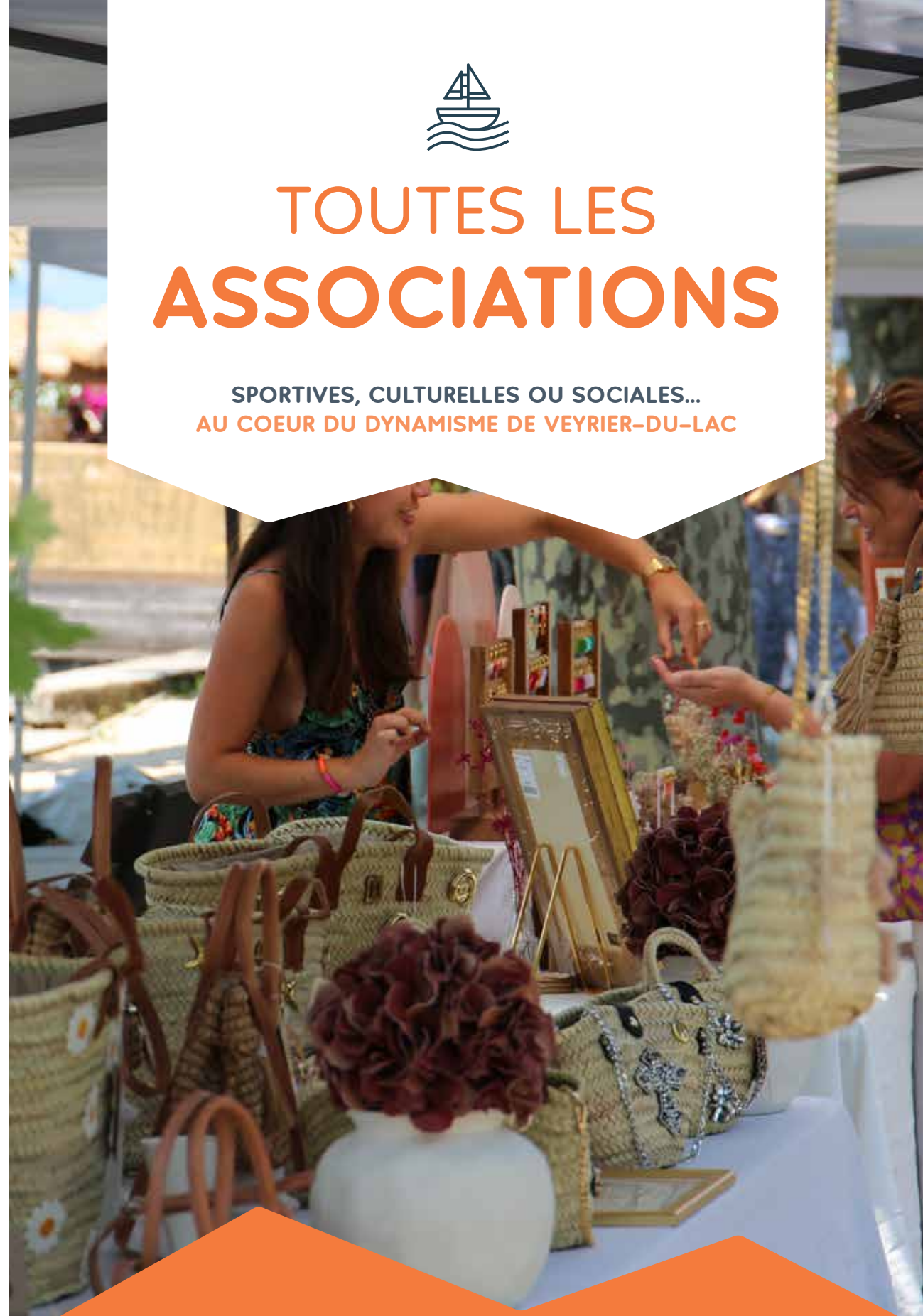
Maison de qualité depuis 1993

Annecy, 4 rue de la poste  
 Aix-Les-Bains, 18 square A.Boucher  
 lalunetterie.fr  
 f @



# TOUTES LES ASSOCIATIONS

SPORTIVES, CULTURELLES OU SOCIALES...  
 AU COEUR DU DYNAMISME DE VEYRIER-DU-LAC



## SKI NAUTIQUE CLUB SEVRIER ANNECY



- SKI NAUTIQUE
- WAKEBOARD
- WAKESURF
- BABY SKI (Dès 3 ans)
- WAKE FOIL
- PRIVATISATION BATEAUX
- GUINGUETTE / SNACK

+33 7 82 15 17 09

[www.annecyskinautique.com](http://www.annecyskinautique.com)



## Port de Veyrier-du-lac

Dimanches  
 21 Juin, 19 Juillet  
 16 Août, 20 sept

# MARCHÉ DE CRÉATEURS

30 artisans locaux par dates - 10h/19h  
 Entrée gratuite - Quai Général Doyen, Veyrier-du-lac

## ASSOCIATIONS SPORTIVES

GYM CLUB DE VEYRIER  
GYM

Le club de gym de Veyrier-du-Lac propose des cours mixtes de fitness : gym d'entretien, gym douce, stretching, renforcement musculaire, spécial dos et Pilates. Les cours ont lieu le matin les lundis, mardis, jeudis et vendredis à l'école Alice Delean, dans la salle de sport.

Président : Alain Courtois  
Tél. 06 73 44 28 55  
gymclubveyrier@laposte.net

SKI CLUB DE VEYRIER  
SKI ALPIN

Le ski club organise des sorties de ski alpin les jeudis et dimanches de mi-décembre à début avril. Transport en bus vers les stations de Savoie et Haute-Savoie. Il participe également aux événements festifs de la commune (fête du village à Veyrier, soirée huîtres, soirée dansante, barbecue fin de saison...)

Présidente : Elisabeth Courteville  
Tél. 06 07 06 18 07  
skiclubveyrier@gmail.com  
http://skiclubveyrier.free.fr

LA GLISSE BERTHOLLET  
SKI ALPIN & SNOWBOARD

La Glisse Berthollet est une association sportive dédiée à la pratique du ski et du snowboard depuis 1967. L'engagement des parents bénévoles et le soutien continu des partenaires locaux, nous permettent de proposer aux enfants de la rive est du lac d'Annecy des heures de sport de glisse à prix réduits.

Les sorties sont programmées les mercredis, de janvier à fin mars, au domaine du Grand Bornand sous l'œil attentif et qualifié des professeurs de l'ESF ainsi que des parents accompagnateurs, spécialement formés à la gestion de groupe. En fin de saison, un moment spécial consacre les futurs champions avec la remise des médailles !

L'association organise également sa brocante printanière chaque 1<sup>er</sup> mai à Talloires : exposants, buvette, barbecue en continu et bonne humeur sont au programme ! Cette manifestation a pour objectif de rassembler la communauté, de collecter des fonds et de chiner mille et une merveilles...

Présidente : Emmanuel Piegay  
contact@laglisse-berthollet.fr  
www.laglisse-berthollet.fr

ANNECY FOIL TEAM  
NAUTISME

L'association Anecy Foil Team permet de rassembler la communauté des pratiquants de sports nautiques liés au foil (wingfoil, kitefoil, pumpfoil,...) sur le Lac d'Annecy. L'association a pour but de faire découvrir la pratique ainsi que ses spécificités au plus grand nombre à travers l'organisation d'évènements et de partenariats avec des acteurs locaux.

Président : Steve Robert  
Tél. 06 11 12 55 13  
steverobertstudio@gmail.com

CLUB NAUTIQUE DE VEYRIER  
NAUTISME

Basé sur la plage du Plant, le Veyrier Club Nautique est ouvert de mai à octobre. Encadrés par des moniteurs de voile diplômés et reconnus par la fédération française de Voile (FFV), vous pourrez découvrir les plaisirs de la glisse sous forme de stages ou de cours particuliers sur une grande variété de supports (Optimistes, Collectifs 316, Open Bic, Laser, Catamarans de 14, 15 et 16 pieds, Planches à Voile, WingFoil, Voilier habitable Fun, Paddles, Kayaks) qui peuvent aussi être loués sur place.

L'été, des stages combinés Tennis Voile sont proposés sur une journée complète pendant une semaine.

Président : Jérôme Viollet  
Tél. 07 60 46 09 94  
contact@veyrierclubnautique.fr  
www.veyrierclubnautique.fr

TENNIS CLUB DE VEYRIER  
TENNIS

L'association du Tennis Club de Veyrier-du-Lac (TCV) propose une offre complète dédiée à la pratique du tennis en extérieur, au cœur d'un site exceptionnel. Situé à proximité immédiate de la plage de la Brune, dans un cadre de verdure, le TCV dispose d'infrastructures, accessibles toute l'année : 3 terrains en terre battue, 2 enrobés poreux et un mur d'entraînement.

Les 2 terres battues (terrains 1 et 3) bénéficient d'un éclairage jusqu'à 21h15 !

**Adhésion** : à l'année ou uniquement pour la saison printemps - été (du 1<sup>er</sup> avril au 31 août 2026) à des tarifs très compétitifs ! Adhésion possible via l'application Ten'Up ou par mail.

**Locations** : les locations horaires des terrains sont ouvertes à tous et à toute date. Réservations en priorité via l'application Ten'up ou Anybuddy.

**Stages** : proposés à la semaine pendant les vacances scolaires (printemps et été) avec plusieurs formules possibles : tennis seul, tennis et multi-activités, tennis-wake ou tennis-voile. Tous les profils sont bienvenus : Veyrolains ou vacanciers ; adhérents ou non adhérents.

**Tournois Open du 16 au 30 août** : ouverts à tous, proposés par le TCV en avril et juillet-août donnent l'occasion à tous les amoureux de la balle jaune de jouer et/ou assister à de très beaux matchs.

**Animations** :

- Samedi 20 juin : fête de l'école de tennis
- Dimanche 28 juin : tournoi inter-génération (ouvert à tous, adhérents ou non adhérents)
- Dimanche 11 octobre : opération Les Boucles du Cœur au profit de la lutte contre le cancer

Vincent Langlois  
Moniteur diplômé DEJEPS et responsable de l'école de tennis  
Tél. 07.63.34.64.83  
tennisveyrier74@gmail.com  
Instagram : tennisclubveyrierdulac



ECLAIRAGE NOCTURNE  
DES TERRAINS EN TERRE BATTUE

ES LANFONNET  
FOOT

Découvrez le foot à Menthon-Saint-Bernard avec l'ES LANFONNET.

**Horaires** : un pôle féminin tous les mardis de 18h à 19h15. École de foot tous les mercredis dès 13h30.

**Inscription** : le mercredi après-midi en juin et septembre de chaque année.

Vice-Président :  
Ludovic Blanc-Garin  
Tél. 06 73 47 16 87  
lubg@hotmail.fr

ASSOCIATION DES BOUCLES  
BOUCLES D'AMARRAGE DU PORT

Président : Frédéric Audéoud  
Tél. 06 73 80 17 50  
faudeoud@orange.fr

PÉTANQUE VEYROLAINE  
PÉTANQUE

Située à la plage de la Brune, la Pétanque Veyrolaine est une association affiliée à la FFPJP, qui a pour vocation la pratique de la pétanque loisir et compétition.

Des concours officiels, sociétaires, une triangulaire entre clubs, ainsi qu'une rencontre avec l'Amicale Franco-Danoise des boulistes sont organisés.

**Horaires** : tous les après-midis, selon la météo, vous pouvez découvrir ce jeu entre licenciés, sociétaires ou vacanciers.

Président : M. Dazzini  
Tél. 07 86 86 51 49  
dazzini@wanadoo.fr



BOULODROME DE VEYRIER-DU-LAC

## ASSOCIATIONS CULTURELLES &amp; ARTISTIQUES


**BIBLIOTHÈQUE POUR TOUS**  
 CULTURE · LECTURE
**Des nouveautés !**

L'équipe des bibliothécaires sélectionne tous les mois des nouveautés grâce à son réseau "Culture et Bibliothèque Pour Tous", aux critiques de presse et émissions littéraires, aux conseils de librairies indépendantes et aux goûts de ses lecteurs. Bienvenue à nos petits lecteurs qui pourront découvrir et choisir parmi une grande variété d'albums

**Les horaires d'ouverture :**

Mercredi, vendredi : 10h-12h.  
Fermé le lundi en juillet et août.

**Abonnement :**

20€ par an et par famille  
+ 1€ par livre pour adulte, gratuit pour les enfants

Président : Sylvie Aussedat  
Tél. 04 50 60 20 62  
sylvie.aussedat@gmail.com


**LES ÉVÉNEMENTS LITTÉRAIRES DE VEYRIER**  
 CULTURE · LECTURE

L'association "Les Evènements littéraires de Veyrier" abrite l'organisation du festival littéraire "Entre Pages Et Plumes" dont la 2<sup>e</sup> édition s'est déroulée le 6, 7 et 8 mars 2026 à la salle de la Veyrière.

Président : Gwendoline Perfetti  
Tél. 06 24 68 21 41  
entrepagesetplumes@gmail.com

**VEYRIER PATRIMOINE**  
 CULTURE · PATRIMOINE · HISTOIRE

**Sa vocation :** la découverte du patrimoine architectural et historique de Veyrier-du-lac

Chaque année, lors des journées du patrimoine, nous proposons différentes manifestations pour faire découvrir ce patrimoine.

Depuis 8 ans, les visites et découvertes proposées sont accompagnées d'un livret de notre collection "Mémoire et Patrimoine Veyrolains" réalisé et édité par notre association. Certains sont encore disponibles et en vente au bureau de tabac de Veyrier-du-lac ou au siège de l'association.

**Liste des livrets disponibles :**

- De Veyrier à Veyrier-du-lac
- Château de Fésigny
- Fondation Mérieux
- Général Doyen
- Chavoires et son passé viticole

**Agenda :**

- Farfouilles : dimanche 26 avril et dimanche 27 septembre quai Général Doyen. Inscription et renseignement : farfouille.veyrier@gmail.com

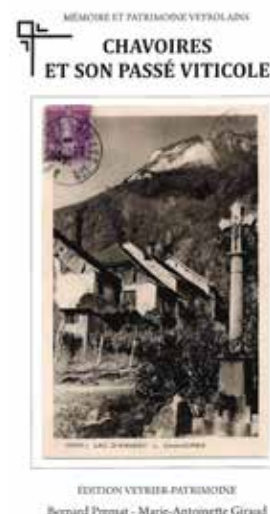
- Journée du Patrimoine :

Dimanche 20 septembre. Suite au succès de l'édition précédente, reprise du programme 2025 : Visite guidée : hameau de Chavoires et son passé viticole et livret historique. Inscription obligatoire auprès de l'Office de Tourisme du lac d'Annecy..

- Marché de Noël

Présidente :

Marie-Antoinette Giraud  
Tél. 04 50 64 06 33  
mijette@orange.fr  
www.veyrier-patrimoine.net

**ART RIVE DROITE**

CULTURE &amp; ART · PEINTURE · SCULPTURE

L'association l'Art Rive Droite, qui regroupe une douzaine d'artistes peintres et sculpteurs, fait la promotion des artistes peintres et sculpteurs, sculptrices, de la rive est du lac d'Annecy ; elle organise des manifestations à caractère artistique et des expositions.

Président : Hubert Bataille  
hubert.bataille@be-semi.com

**PATRIMOINE & HISTOIRE**  
 PATRIMOINE

Faire vivre la mémoire des anciens combattants de toutes les guerres, apporter aux anciens combattants l'aide dont ils peuvent avoir besoin ; participer aux manifestations patriotiques par exemple 11/11 et 8 Mai.

Président : Michel Songeon  
Tél. 04 50 50 20 62  
misongeon@aol.com

**ASSOCIATION DES ANCIENS COMBATTANTS**  
 PATRIMOINE & HISTOIRE

Anciens combattants de Veyrier du Lac : nous sommes une section de l'Union Nationale des Combattants de Haute Savoie.

L'UNC74 comprend dans le département 4500 membres et nous avons deux sortes d'adhérents, les Anciens Combattants et aussi toute personne qui souhaite s'impliquer dans le devoir de mémoire et les cérémonies du 8 Mai et 11 Novembre.

Président : Michel Songeon  
Tél. 04 50 50 20 62  
misongeon@aol.com

**VEYRIER ORCHESTRA**  
 CULTURE · MUSIQUE

Président : Gilles VINDRET  
Tél. 06 45 59 40 10


**BIEN VIVRE À VEYRIER**  
 PATRIMOINE · VIE DU VILLAGE

Ce 5 juin, l'association fêtera ses 39 ans à la Veyrière. Dédiés à la protection du cadre et de la qualité de vie, ses adhérents exercent leur bénévolat dans plusieurs domaines, de la protection des sites naturels à l'urbanisme, de la sauvegarde du patrimoine bâti (presbytère de 1456, centre historique du bourg...) aux transports publics, de la sécurité des piétons aux services du quotidien.

La brochure CHEMINS DE DESSERTÉ DANS LE VILLAGE vous fera découvrir les 44 anciens chemins de liaison pédestre entre le piémont du Veyrier, le centre bourg et la rive du Lac. Elle est téléchargeable sur <https://bienvivreaveyrier.org>, rubrique "études et documents" ou disponible sur demande à [bienvivreaveyrier@gmail.com](mailto:bienvivreaveyrier@gmail.com).

BVV soutient la fête "Cœur de village" dont la 8<sup>e</sup> édition aura lieu le 3 juillet 2026 au lavoir.

Président : Olivier Labasse  
[bienvivreaveyrier@gmail.com](mailto:bienvivreaveyrier@gmail.com)  
[www.bienvivreaveyrier.org](http://www.bienvivreaveyrier.org)

**AMIS DE L'ORGUE**  
 CULTURE · MUSIQUE · PATRIMOINE

C'est par la volonté de quelques passionnés et les dons de généreux mécènes que l'association des Amis de l'Orgue a pu investir dans un orgue à tuyaux en 2008. Aujourd'hui, il accueille les plus grands organistes pour des concerts dans notre église du village.

**Sa vocation :** faire partager l'art musical

Contact : Bénédicte Boringe

**AMIS DE L'ORGUE**
**ÉVÈNEMENT**

📍 Église de Veyrier-du-Lac

**DIMANCHE 7 JUIN · 17H30**  
Jour de l'orgue, audition de la classe des élèves du Conservatoire d'Annecy

**SAMEDI 27 JUIN · soirée**  
Concert de la paroisse

**Infos & réservations :**  
Tél. 06 62 54 12 02

## ASSOCIATIONS SOCIALES &amp; SOLIDAIRES

AIDE AUX DEVOIRS  
SOCIAL · ÉCOLE

L'association a pour but d'accompagner les enfants de l'école élémentaire de Veyrier-du-Lac dans la réalisation de leurs devoirs et l'apprentissage de leurs leçons. Une activité plébiscitée par les parents d'élèves de l'école. Forts de notre expérience de parents, voire de grands-parents, nous sommes convaincus d'apporter un réel service aux enfants comme aux parents.

Président : Richard PIGNIER  
Tél. 06 32 11 06 80  
aideauxdevoirsveyrier@gmail.com

APE  
SOCIAL · ÉCOLE

L'Association est forte d'une organisation qui réussit à déplacer les foules à chacune de ses manifestations. Les fonds récoltés servent à améliorer l'univers pédagogique de nos plus jeunes enfants scolarisés en classes primaires.

**Sa vocation :** faciliter la vie des enfants, des parents et des enseignants.

Président : Gwennaelle DALIDO  
ape.veyrier@gmail.com

CLUB DE L'AMITIÉ  
SOCIAL · AÎNÉS

C'est la vie intense de notre village qui se réunit par le biais du Club de l'Amitié. Nos seniors répondent toujours présents pour se retrouver autour de jeux ou pour rendre service à ceux qui en ont besoin.

**Sa vocation :** se rencontrer entre jeunes seniors !

**Horaires de rencontres :** tous les jeudis du 1<sup>er</sup> septembre au 30 juin.

Président : Michèle Moisset  
Tél. 04 50 60 11 42

ASSOCIATION LES AMIS DE  
PAUL IDIER

SOCIAL · SANTÉ · LIEU DE VIE ·  
PERSONNES ÂGÉES

Président : Jean-Claude Secchi  
cinqchem@wanadoo.fr

Directeur : Marie-Aude Grandjean  
direction@paul-idier.fr  
Tél. 04 50 60 26 91

## L'ARCHE

SOCIAL · HANDICAP · LIEU DE VIE

L'Arche crée et anime des lieux où vivent et travaillent ensemble des adultes en situation de handicap mental et des accompagnants. Ouverte en 2019, L'Arche en Haute-Savoie est implantée à Veyrier-du-Lac et à Annecy. Cet environnement exceptionnel donne à notre association un caractère unique et propice au vivre ensemble.

L'Arche en Haute-Savoie c'est :  
– 38 personnes avec un handicap mental accueillies (30 internes et 8 externes)  
– 4 foyers à tailles humaines où tous participent à la vie de la maison dans le respect du rythme et des capacités de chacun.

– 1 service d'activités de Jour permettant aux personnes ne pouvant pas travailler d'avoir des activités diverses : activités physiques, manuelles, artistiques, sorties culturelles...

Président : Jean-Claude Secchi  
Tél. 04 50 65 06 95  
accueil@arche-hautesavoie.org  
https://haute-savoie.arche-france.org/



## REPAIR CAFÉ

RÉPARATION · RECYCLAGE ·  
CONVIVIALITÉ

Atelier mensuel\* de réparation participatif et convivial, pour promouvoir la réparation des objets et éviter leur mise au rebut, transmettre le savoir-faire en matière de réparation, et développer les liens inter citoyens.

\* Le 1<sup>er</sup> samedi de chaque mois, de 9h à 12h, sauf en juillet et août à la salle de musique du presbytère.

Président : Christophe ODDON  
Tél. 06 07 53 95 07  
rcveyrier@mailo.com

À VÉLO SANS ÂGE  
CONVIVIALITÉ · SOLIDARITÉ · SANTÉ

Promenades conviviales entre Annecy et Menthon-Saint-Bernard en triporteur électrique (1 pilote et 2 passagers) pour des personnes âgées ou handicapées.

Président : Rino Petricola  
Tél. 06 07 53 95 07  
veyrierdulac@avelosansage.fr



## ASSOCIATIONS ENVIRONNEMENTALES

I CLEAN MY LAKE  
ENVIRONNEMENT · NETTOYAGE

Préservation de l'environnement par des ramassages de déchets à pied dans les bois, sur les chemins, ou avec masque, tuba sous l'eau.

**Sensibilisation à la thématique environnementale :** interventions en milieu scolaire, forums, événements.

Président : Philippe Abrahami  
Tél. 06 63 78 00 12  
quickaphil@hotmail.com  
instagram : #icleanmylake



## ASSOCIATIONS AUTRES

LA BELLE ÉPOQUE RETRO  
LOISIRS · VOITURES ANCIENNES  
COLLECTION

Club de passionnés et propriétaires de véhicules historiques. Nous nous regroupons à l'occasion de sorties que nous organisons : cinq sorties par an à la journée + une sortie de deux jours + une sortie internationale de cinq jours une année sur deux)

Président : Alexandre Sanson  
la.belle.epoque.74@free.fr

ASSOCIATION COMMUNALE  
DE CHASSE DE VEYRIER  
ENVIRONNEMENT · CHASSE

Si la flore est bien présente sur nos rives, la faune est plus discrète dans les forêts du massif du Mont Veyrier. Durant la saison d'automne et d'hiver, les chasseurs de Veyrier-du-Lac pistent sangliers, chamois et chevreuils.

**Sa vocation :** chasse de gibier de montagne.

**Horaires de rencontres :** les jeudis, samedis et dimanches de la saison comprise entre septembre et janvier.

Président : Benjamin Excoffier  
06 12 76 06 99

BRIDGE CLUB  
LOISIRS · BRIDGE

C'est dans une ambiance studieuse mais amicale que se réunissent les adhérents du Bridge Club chaque lundi après-midi et mercredi soir lors de tournois de régularité non-homologués. Pour les plus passionnés une école de Bridge a lieu les lundis après-midi.

**Sa vocation :** bridger.

**Horaires de rencontres :** les lundis de 14h15 à 18h

**Tournois :** les mercredis de 20h15 à 23h30

**École de Bridge :** les lundis de 14h15 à 17h30

**Inscriptions :** les inscriptions sont ouvertes dès le printemps pour un début des cours dès septembre.

Directeur : Véronique Balas  
Tél. 06 12 92 73 92  
veronique.balas74@gmail.com

# MOMA

Pizzeria, traiteur et épicerie italienne en plein cœur de Veyrier.

Du café du matin aux lasagnes à emporter, en passant par le petit-déjeuner et le dîner, Moma vous accueille de 10h à 21h du mardi au samedi.

Ouvert également le dimanche soir de 18h à 21h.



## SIKOO

marine solutions

Travaux subaquatiques  
Travaux fluviaux et portuaires  
Aménagements paysagers et protections de berges

113, Allée du Soleil-ZAE des Fontanettes  
74320 SEVRIER

Tel . 33(0)450 053 727—contact@sikoomarine.com

visit us at  
**sikoomarine.com**

**RIVES DU LAC**  
Immobilier  
Depuis 1990

Votre conseil en patrimoine à Veyrier-du-Lac  
Une expertise locale à votre service



**LAC ET MONTAGNE**

6 route des Pérouzes - 74290 Veyrier-du-Lac  
04 50 60 06 77 / 06 08 45 55 99

rivesdulac.immobilier@wanadoo.fr  
[www.rivesdulacimmobilier.com](http://www.rivesdulacimmobilier.com)



**LE FARTO**  
COOPÉRATIVE DE PRODUCTEURS  
10 74

**PRODUCTEURS FROMAGERS AFFINEURS de Savoie**

**MAGASIN DE VENTE DIRECTE**

**THÔNES**  
40 Avenue d'Anney  
04 50 02 05 60  
[www.reblochon-thones.com](http://www.reblochon-thones.com)

**10 ans Porcheron**  
Electricité • Réseaux 1925 - 2025

Réseaux H.T.A. / B.T.A. / aériens et souterrains  
Éclairage public  
Electricité industrielle et tertiaire  
Câblage informatique  
Travaux par aspiration

ENTRELACS | 04 79 63 08 80 | [www.porcheron.com](http://www.porcheron.com)

# L'anglais enfin accessible !

Méthode orthophonique, progressive et accessible

**Révissez pendant l'été et reprenez confiance avant la rentrée !**



**Livre avec audios & jeux de cartes**

**80 fiches** illustrées  
niveau collège-lycée

**147 audios** pour  
prononcer juste

**140 cartes** du  
pluriel des noms

**143 cartes** des  
verbes irréguliers

**DYS COACHING**  
Odile Golliet

Découvrez la méthode complète sur  
**[www.dys-coaching.com](http://www.dys-coaching.com)**



Sweet  
PROPERTY

L'IMMOBILIER HAUTE COUTURE

SWEETPROPERTY.FR - [gwen@sweetproperty.fr](mailto:gwen@sweetproperty.fr)

+33 (0)4.50.51.34.50 - +33 (0)6.32.11.06.80